

Overzicht aanleunwoningcomplexen in Zaanstad 2022



Koog aan de Zaan, Parkzicht



Wormerveer, De Amandelbloesem



Zaandam, De Wetstraat



Zaandam, Kroonenburg



Zaandam, Nieuw Groenland



Zaandam, Skepehoeck



Zaandijk, Dizzy Gillespiestraat



Zaandam, De Meerpaal



ROCHDALE



gemeente Zaanstad

ZNSTD



De Zaanse Corporaties

Corporatiewoningen in Zaanstad met aanleunwoninglabel



Inhoud

Algemeen	4
1. Koog aan de Zaan / Oud Koog Parkzicht.....	8
2. Wormerveer De Amandelbloesem	11
3. Zaandam, Zaandam Zuid De Wetstraat	13
4. Zaandam, Poelenburg Kroonenburg	14
5. Zaandam, Het Kalf Nieuw Groenland.....	16
6. Zaandam, Zaandam West Skeephoeck	19
7. Zaandam, Hoornseveld De Meerpaal	20
8. Zaandijk, Rooswijk Dizzy Gillespiestraat.....	22

Algemeen

Leeswijzer

Dit overzicht is speciaal samengesteld voor geïnteresseerden in een aanleunwoning in Zaanstad. Het overzicht is daarmee ook zeer geschikt voor medewerkers van het Sociaal wijkteam Zaanstad. Wij hopen u hiermee inzicht te geven in het aanbod en de mogelijkheden voor woningzoekenden van aanleunwoningen in Zaanstad.¹

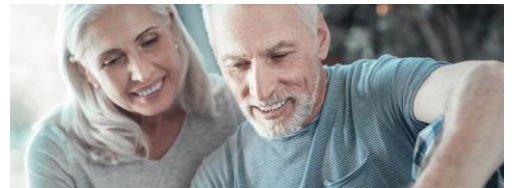
Definitie aanleunwoning

Een aanleunwoning is een:

- traploze woning;
- die voldoet aan aantal basiseisen ten aanzien van toegankelijkheid (deurbreedtes, geen drempels en ruimte rondom het toilet);
- die ligt in de directe nabijheid van een dienstencentrum met voorzieningen;
- die ligt in de nabijheid van een zorginstelling en/of wijksteunpunt;
- met alarmopvolging;
- met welzijnscontrole in het complex.

Indicatie

De Sociale Wijkteams adviseren de gemeente Zaanstad voor het afgeven van indicaties voor aanleun-, zorg-, rolstoel en GEB-woningen. Om in aanmerking te komen voor een aanleunwoningindicatie in Zaanstad moet de woningzoekende ingeschreven staan bij [WoningNet](#) in de regio Amsterdam. Voor meer informatie over de afgifte van een aanleunindicatie kunt u contact opnemen met het Sociale Wijkteam in uw wijk. Zie voor meer informatie de website <http://swtzaanstad.nl/>



Geldigheid indicatie

Vanaf het jaar 2018 wordt een termijn gesteld aan de geldigheid van de indicatie. Er geldt een termijn van een jaar (52 weken). Deze kan eenmalig worden verlengd indien dat nodig blijkt. Een indicatie aanleunwoning voor Zaanstad is alleen te gebruiken in Zaanstad.

Aanleunwoning zoeken via WoningNet

In Zaanstad zijn circa 280 aanleunwoningen, deze worden door de corporaties geadverteerd op de website van WoningNet. Per jaar komen ongeveer 10 aanleunwoning vrij in Zaanstad. Mensen met een aanleunwoningindicatie kunnen op WoningNet met voorrang reageren op aanleunwoningadvertenties in Zaanstad.

Volgorde bepaling en sortering

Er zijn urgentiesoorten aanleunwoningen

- **urgent:** persoon voldoet aan alle bovengenoemde criteria voor aanleunwoningen
- **acuut:** persoon voldoet aan alle bovengenoemde criteria voor aanleunwoningen en is na intramurale opname uitbehandeld en kan niet meer naar de huidige woning terug omdat deze niet geschikt is voor de situatie waarin de aanvrager verkeert.



¹ Aan de informatie in deze uitgave kunnen geen rechten worden ontleend. Huurprijzen zijn onder voorbehoud.

Een aanleunwoninggeïndiceerde met de status acuut gaat hierbij vóór een geïndiceerde met de status urgent. Onderling worden de aanleunwoninggeïndiceerden geselecteerd op basis van de afgifte datum van de indicatie². Bij gelijke afgifte datum is de sortering aflopend op leeftijd.

In Zaanstad zijn ook circa 750 zorgwoningen. Meer informatie hierover kunt u vinden in de folder met zorgwoningcomplexen. Zorgwoningen waarvoor geen kandidaten met een zorgwoningindicatie beschikbaar zijn, worden via WoningNet als aanleunwoning aangeboden. Hierop kan een aanleunwoninggeïndiceerde dan met voorrang op reageren.

Voor informatie over de aanleunwoningen kunt u contact opnemen met de desbetreffende corporatie.



Dick Laanplein 1, 1521 HT Wormerveer
Telefoon: 075 627 50 00
Internet: www.parteon.nl



Peperstraat 86, 1502 AK in Zaandam
Telefoon: 075 68 11 711
Internet: www.zvh.nl



Mercuriusweg 1, 1531 AD Wormer
Telefoon: 075 642 64 21
Internet: www.wormerwonen.nl



Bos en Lommerplein 303
1055 RW Amsterdam
Telefoon: 020 215 00 00
E-mail: info@rochdale.nl
Internet: www.rochdale.nl



Bewonersconsulent Wooncentrum Parkzicht
Telefoon 088 921 00 30
E-mail: parkzicht@woonzorg.nl
Internet: www.woonzorg.nl

Huurtoeslag

Huurtoeslag is een bijdrage in de huurkosten. Of u huurtoeslag krijgt, hangt af van uw situatie. U moet altijd een deel van de huur zelf betalen. Hoeveel dat is, hangt af van uw inkomen. Hoe hoger uw inkomen, hoe meer u zelf moet betalen. Ook hangt dit af van uw situatie:

- Woont u alleen of met een partner of medebewoner?
- Wat is uw leeftijd?
- Hoe hoog is de huur?
- Wat voor soort huurhuis heeft u?
- Hoeveel inkomen heeft u?
- Hoeveel vermogen heeft u?

² Oudste afgifte datum gaat voor nieuwere afgifte datum, na afloop op status indicatie.

Voor meer informatie kunt u kijken op de website van de belastingdienst:

www.belastingdienst.nl

Inkomens voorwaarden voor sociale-huurwoning van een woningcorporatie

Uw inkomen mag niet te hoog zijn. Woningcorporaties moeten jaarlijks minimaal 92,5% van hun vrijgekomen sociale-huurwoningen toewijzen eenpersoonshuishouden met een inkomen tot en met € 40.765 en bij meerpersoonshuishouden met een inkomen tot en met € 45.0141. De overige 7,5% mag naar huishoudens hogere inkomens en is met name toepasbaar voor mensen met een zorgvraag.

Hieronder staan de groepen woningzoekenden die ook met een hoger inkomen mogen reageren op sociale huurwoningen op WoningNet in Zaanstad:

- Stadsvernieuwingsurgenten (gemeente Zaanstad)
- Personen GEB-indicatie in Zaanstad (Geringe Ergonomische Beperkingen).
- Personen met een aanleunwoningindicatie in Zaanstad.

Ook zijn mensen met een rolstoelindicatie en een zorgwoningindicatie vrijgesteld van een inkomenplafond om in aanmerking te komen voor een sociale huurwoning in Zaanstad.

Net als voor andere woningzoekenden geldt ook voor hen dat woningzoekenden met een laag inkomen voorgaan bij de goedkopere woningen (tot aan tweede aftoppingsgrens).

Net als voor andere woningzoekenden geldt ook voor hen dat woningzoekenden met een laag inkomen voorgaan bij de goedkopere woningen (tot aan tweede aftoppingsgrens).

Heeft u een indicatie van het CIZ (Centrum Indicatiestelling Zorg) of een ander officieel bewijs waaruit blijkt dat u voor ten minste 10 uur zorg per week voor de periode van minimaal één jaar nodig heeft? Ook dan kan voor u een uitzondering gelden. Neem in dat geval contact op met een van de corporaties voor een toelichting op het via WoningNet zoeken naar een woning.

Let op: uw inkomen kan te laag zijn voor een duurdere huurwoning. In dat geval krijgt u alleen voorrang op een lager geprijsde huurwoning. Corporaties moeten van de overheid hun woningen passend toewijzen. Dit betekent dat de huur van de woning moet passen bij het inkomen en de samenstelling van het huishouden van de woningzoekende.

U kunt reageren op een sociale huurwoning met een nettohuur t/m € 763,47 (prijspeil 2022) als uw inkomen niet hoger is dan het maximum dat de corporatie in de advertentie aangeeft. Mensen met een laag inkomen krijgen voorrang voor woningen met een lagere huur. Zij kunnen geen woning huren die voor hen te duur is. Dit betekent dat als u een laag inkomen heeft, dan kunnen woningcorporaties u een duurdere sociale-huurwoning weigeren. Veelal kunt u op deze woningen niet reageren via WoningNet. Het gaat dan om woningen met huur boven de zogeheten aftoppingsgrenzen in de huurtoeslag.

De aftoppingsgrenzen zijn:

- € 633,25 (prijspeil 2022) voor huishoudens van 1 of 2 personen;
- € 678,66 (prijspeil 2022) voor huishoudens van meer dan twee personen.

Wanneer in de woningadvertentie staat dat er voorrang is voor lage inkomens, dan krijgen de volgende groepen woningzoekenden voorrang (prijspeil 2022):

Bij een woning met een nettohuur t/m € 633,25:

- 1-persoonshuishoudens met een inkomen t/m € 24.075 (AOW-ers t/m € 23.975)
- 2-persoonshuishoudens met een inkomen t/m € 32.675 (AOW-ers t/m € 32.550)
- 3- of meerpersoonshuishoudens met een inkomen t/m € 32.675 (AOW-ers t/m €32.550)

Bij een woning met een nettohuur van € 633,25 t/m € 678,66:

- 3- of meerpersoonshuishoudens met een inkomen t/m € 32.675 (AOW-ers t/m € 32.550)

1. Koog aan de Zaan / Oud Koog | Parkzicht

Parkzicht	huisnummer 1 t/m 88
Corporatie	Woonzorg Nederland
Aantal aanleunwoningen	85
Aantal kamers	3
Oppervlakte woning	54 m ²
Huur	Vanaf € 729,- per maand, servicekosten van ca. € 37,- p/m, excl. stookkosten.



Website <http://www.woonzorg.nl/parkzicht>

In het kort

In de groene wijk waar vroeger een verzorgingshuis stond, is in 1998 Wooncentrum Parkzicht gebouwd. De woningen zijn dus relatief nieuw en bieden u alle comfort. U hebt er drie kamers, een open keuken, een ruime badkamer en een balkon of een terras. De woningen zijn verdeeld over zeven en acht verdiepingen, bereikbaar met lift, en het uitzicht is dan ook voortreffelijk: u kijkt op het prachtige aanliggende Koogerpark of op de Zaanse Schans. Bij de woning hoort een inpandige berging. De woningen zijn drempelvrij dus ook rolstoelvriendelijk. Tevens is er een fietsenstalling en scootmobielruimte aanwezig. Aansluiting op een 24-uurs alarmsysteem is mogelijk. Ook een maaltijdvoorziening in de woning behoort tot de mogelijkheden.

De bushalte ligt een minuut lopen van het Wooncentrum vandaan. Natuurlijk kunt u ook uw fiets uit de gezamenlijke fietsenstalling halen. U bevindt zich zó tussen de groene landerijen of op de altijd gezellige Zaanse Schans. De afstand tot winkels, banken, wijkcentrum en wekelijkse markt is minder dan 500 meter. De afstand tot huisarts, apotheek, tandarts, fysiotherapeut en dagopvang is zelfs minder dan 200 meter.

Faciliteiten

Wellicht heeft u op dit ogenblik geen zorgverleners nodig. Maar ze zijn er op het moment dat u er wel behoefte aan heeft. In Parkzicht is zowel een zorgorganisatie als een welzijnsorganisatie aanwezig. In Parkzicht kunt u dus zelfstandig wonen en heeft u toch de comfortabele zekerheid van zorg wanneer die nodig is. Het Wijksteunpunt is in het pand aanwezig met activiteiten voor senioren.

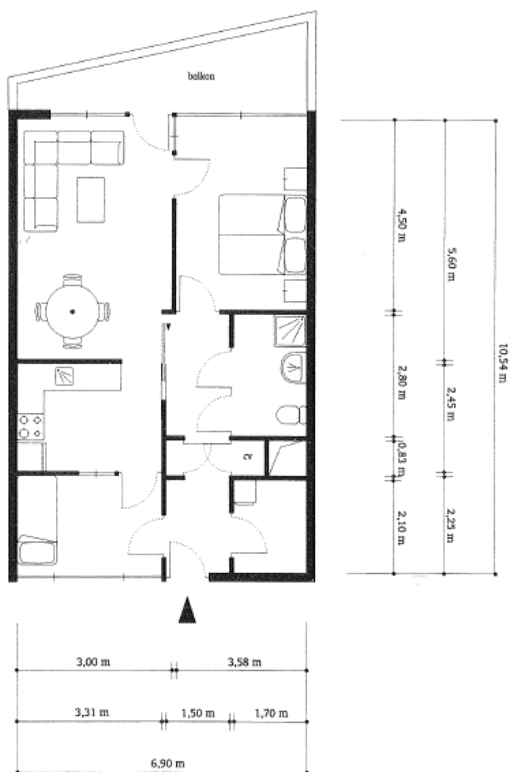
De bewonersconsulent is het aanspreekpunt voor alle bewoners van Wooncentrum Parkzicht. Hij maakt u graag wegwijs in uw nieuwe woonomgeving en ziet erop toe dat u er prettig en rustig kunt wonen. Daarbij zorgt hij ervoor dat u precies de zorg en service krijgt die u wilt. Dus heeft u een wens: vraag het hem gerust, want uw bewonersconsulent denkt graag met u mee. U kunt van maandag tot en met vrijdag van 08.30 tot 13.00 uur telefonisch terecht bij de bewonersconsulent. En anders krijgt u een collega van hem aan de lijn. Na werktijden wordt er voor technische spoedgevallen automatisch doorgeschakeld naar de meldkamer. Er is dus altijd iemand bereikbaar.

Activiteiten

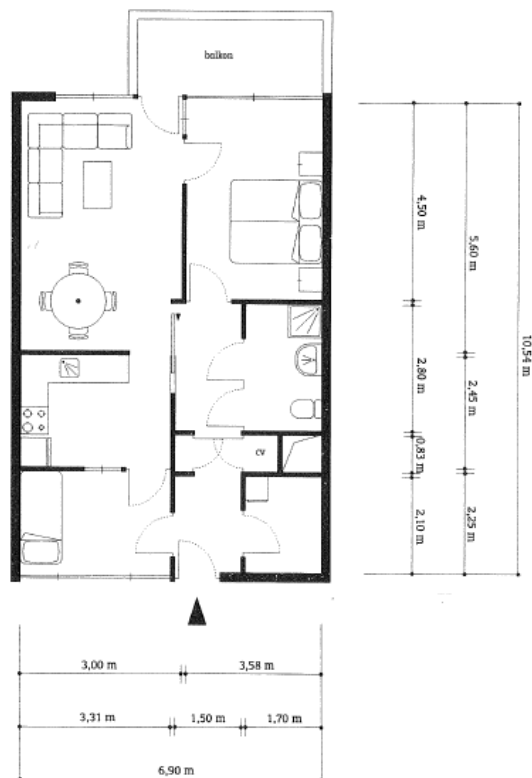
Heeft u zin in wat gezelschap? U zult meestal wel al snel wat gelijkgestemden vinden. In de prettige omgeving van de mooie binnentuin bijvoorbeeld, waartoe alle bewoners vrij toegang hebben. En anders bij het wijksteunpunt bijvoorbeeld, dat zich ook in het Wooncentrum bevindt. De Stichting Maatschappelijke Dienstverlening organiseert veel activiteiten voor 50-plussers.

Plattegronden

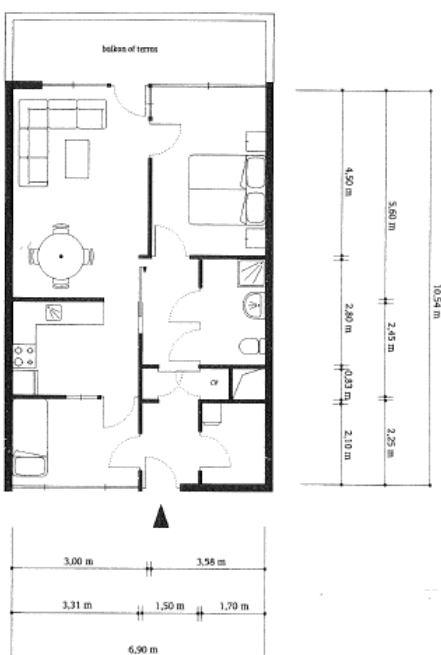
Parkzicht, type R/RS, eerste en tweede verdieping, torenwoningen verdieping twee t/m zevende en achtste verdieping



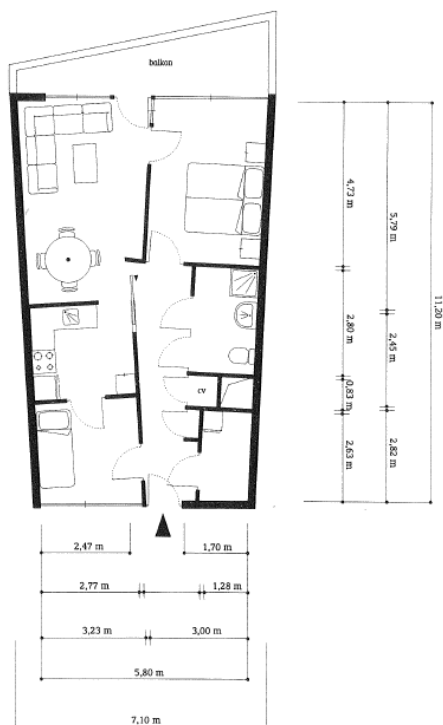
Parkzicht, type R/RS, vierde verdieping



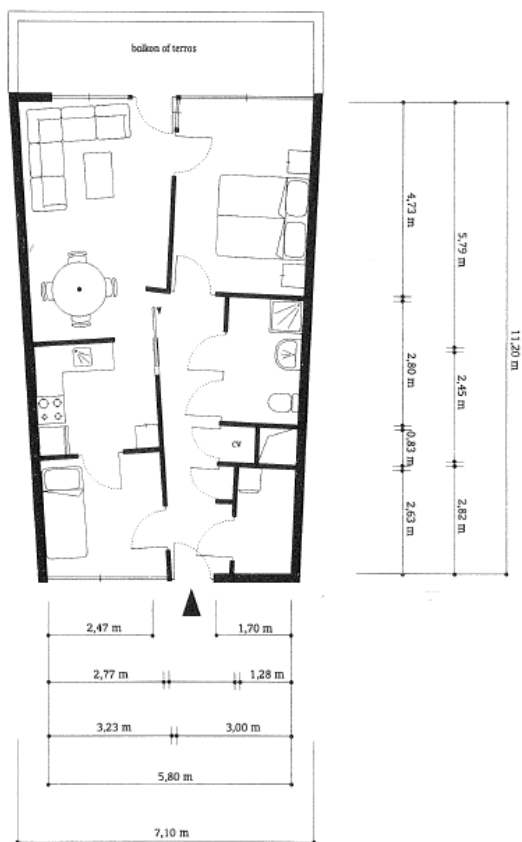
Parkzicht, type R/RS, begane grond en derde verdieping



Parkzicht, type T, eerste en tweede verdieping



**Parkzicht, type T,
begane grond en derde verdieping**



Parkzicht, type T, vierde verdieping



2. Wormerveer | De Amandelbloesem

Vinkenstraat	huisnummer 4 t/m 52
Corporatie	Wormer Wonen
Bouwjaar	1961
Aantal aanleunwoningen	25
Aantal kamers	2 of 3
Oppervlakte	45 - 55 m ²
Huur	Vanaf € 496 - € 585 p/m, excl. service-kosten van ca. € 120,- p/m, incl. elektra en water



Website www.wormerwonen.nl

In het kort

Midden in Wormerveer vlakbij het marktplein ligt de Amandelbloesem, een levendig verzorgingshuis met een huiselijke sfeer. De Amandelbloesem is uitgegroeid tot een plek waar mensen met verschillende culturele achtergronden zich meer dan thuis voelen. De deuren staan ook open voor wijkbewoners en bewoners van de aanleunwoningen. Zij kunnen (tegen een vergoeding) ook gebruikmaken van de voorzieningen en (groeps)activiteiten. Niet zelden leidt dat al tot bijzondere ontmoetingen en gezellige gesprekken.

Faciliteiten

In de Amandelbloesem vindt u een restaurant, winkel, internet, kapsalon en pedicure.

Activiteiten

Elke dag zijn er (groeps)activiteiten waaraan u mee kunt doen, zoals: bingo, dansen, zingen en schilderen. De vrijwilligers van vereniging de Bloesem begeleiden deze activiteiten. Voor bepaalde activiteiten wordt een bijdrage gevraagd. Kijk voor alle activiteiten op www.debloesem.info of kom eens langs.

Zorg

In het complex is de Zorgcirkel aanwezig die thuiszorg aanbiedt waar nodig.

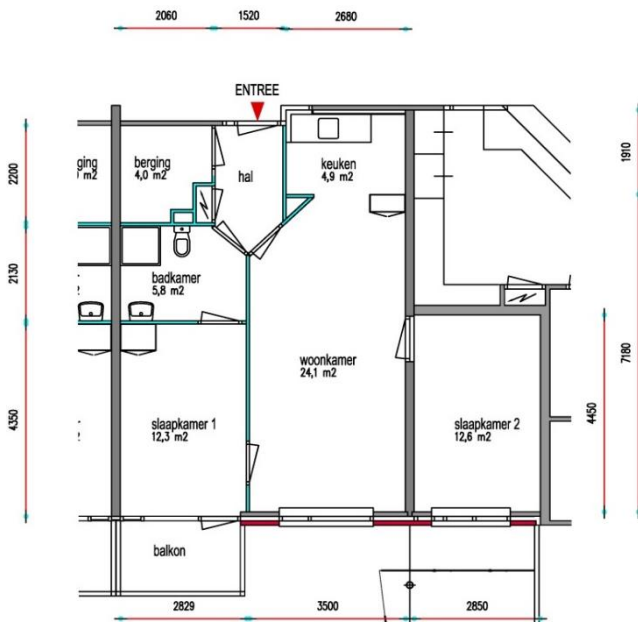
Toren en éénkamerwoningen

Naast deze 25 aanleunwoningen die via WoningNet worden aangeboden, zijn er nog 35 twee- en driekamer woningen in de toren en 10 éénkamerwoningen in de laagbouw. Deze woningen worden aangeboden via de Zorgcirkel. Voor voorwaarden en inschrijven kijk op <https://www.zorgcirkel.com/zcvestiging/Paginas/De-Amandelbloesem.aspx> of bel met de Zorgcirkel voor meer informatie.

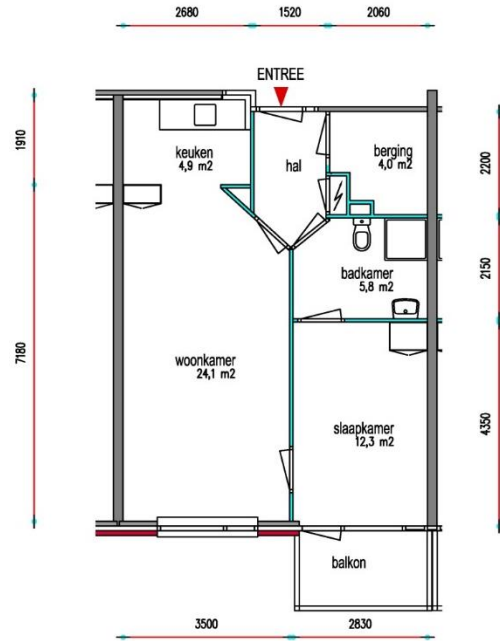
Oplevering 2022

Nieuwbouw oplevering in 2022: extra 44 appartementen (ook bemiddeld door de Zorgcirkel).

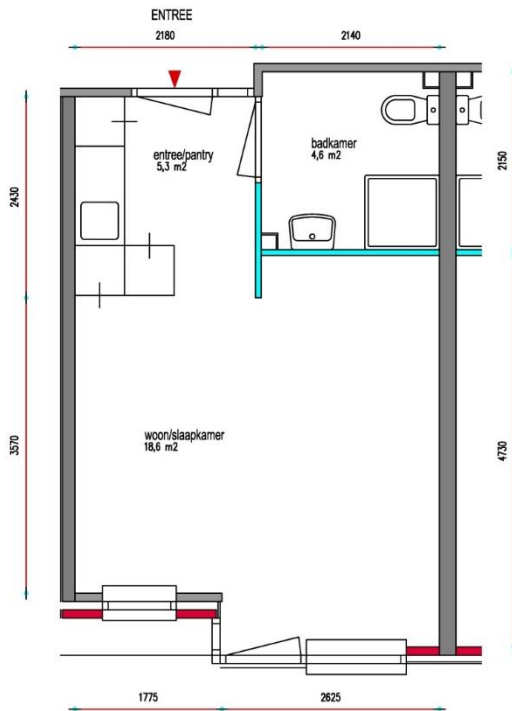
Plattegronden appartement met 3 kamers



appartement met 2 kamers



Studio / appartement met 1 kamer



3. Zaandam, Zaandam Zuid | De Wetstraat

De Wetstraat	huisnummer 2 t/m 32a
Corporatie	Parteon
Aantal aanleunwoningen	32
Aantal kamers	28 woningen met 2 kamers 4 woningen met 3 kamers
Oppervlakte	46m ² of 58m ²
Huur	Vanaf € 633,25 p/m, excl. servicekosten van ca. € 40,- p/m



In het kort

De aanleunwoningen zijn gelegen nabij het woonzorgcentrum Het Mennistenerf en wijksteunpunt Dirk Prins. Het Mennistenerf ligt in het hart van Zaandam-Zuid, in de directe omgeving van het centrum. Vlakbij bevinden zich bushaltes, supermarkten en een zwembad.

Faciliteiten

In het wijksteunpunt kunt u terecht voor thuiszorg (hulp in de huishouding en thuisverpleging). Ook het arts-laboratorium heeft hier periodiek zitting. In het verzorgingshuis kunt u gebruik maken van de kapper, pedicure, opticien, bibliotheek en het winkeltje. Het is mogelijk om middels een eigen taxidienst tegen een redelijke vergoeding binnen Zaanstad te reizen.

Activiteiten

Het is mogelijk om deel te nemen aan allerlei activiteiten. Denkt u hierbij aan: koersballen, klaverjassen, bridgeclub, handwerken, schilderclub, gymnastiek en bingo.

Plattegronden





4. Zaandam, Poelenburg | Kroonenburg

Noorderven	huisnummer 95 t/m 223
Corporatie	ZVH
Aantal aanleunwoningen	33
Aantal kamers	3 en 4 kamer appartementen
Oppervlakte woning	vanaf 67m ²
Huurprijzen	Vanaf € 727,42 p/m, excl. servicekosten & nutsvoorzieningen



In het kort

Kroonenburg is gebouwd in 2010 en bestaat uit een verzorgingshuis (Erasmushuis), huur- en koopwoningen, commerciële ruimtes en een binnentuin. Onder de tuin bevindt zich een parkeergarage. De woningen liggen in de buurt van het centrum van Zaandam, in de ruim opgezette en groene wijk Vennenbuurt, in het zuidoostelijk deel van Zaandam, in de vierhoek Twiskeweg, De Weer, Noorderven en de M.L. Kingweg. Op de begane grond t/m de derde verdieping is het Evean Erasmushuis gevestigd.

Faciliteiten

In het complex is een huisartsenpraktijk en een apotheek gevestigd. In het Erasmushuis is een levensmiddelenwinkel, kapper, restaurant, internethoek en biljarttafel aanwezig.

Activiteiten

Door het Erasmushuis worden dagelijks activiteiten georganiseerd in de recreatiezaal en het restaurant, zoals kegelen, mannen en vrouwen koffie-uurtje, handwerk, enz. Indien u gebruik maakt van de alarmopvolging van het Erasmushuis zijn deze activiteiten gratis.

Aanleunwoningen

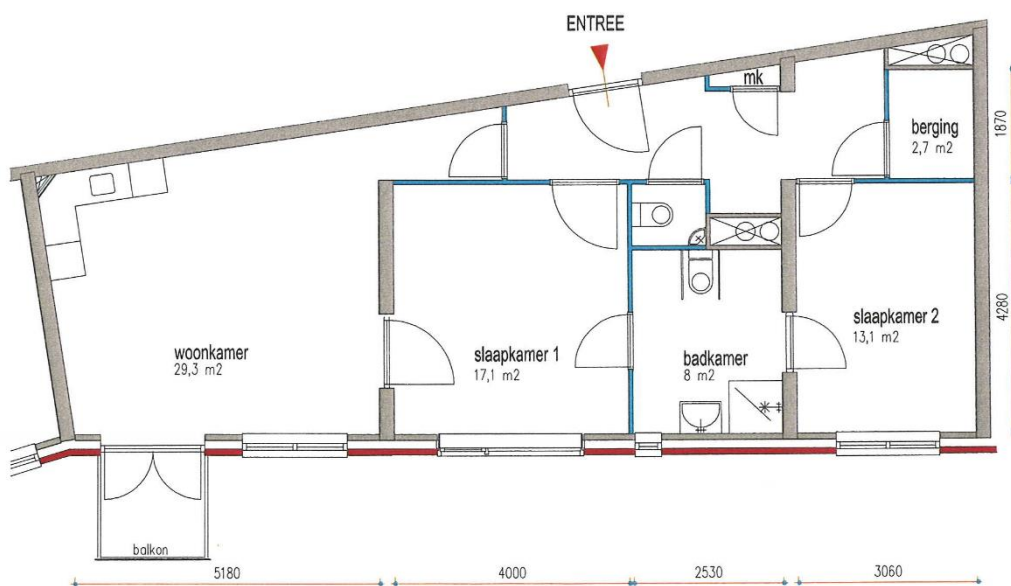
Alle aanleunwoningen zijn gelegen op de vijfde en zesde verdieping en bevinden zich aan verschillende kanten, met uitzicht op het centrum, De Haven en Oostzaan. Het complex heeft een lift en er is een huismeester aanwezig.

De woningen zijn volledig drempelvrij en rolstoeltoegankelijk met extra brede doorgangen. De woningen beschikken over een ruime badkamer met toilet. Tevens is er een apart toilet in de hal. In de woonkamer bevindt zich een open keuken en in de woning is een kleine berging. Op elke etage zijn er scootmobiel oplaadpunten aanwezig en op de begane grond is een gemeenschappelijke fietsenstalling.

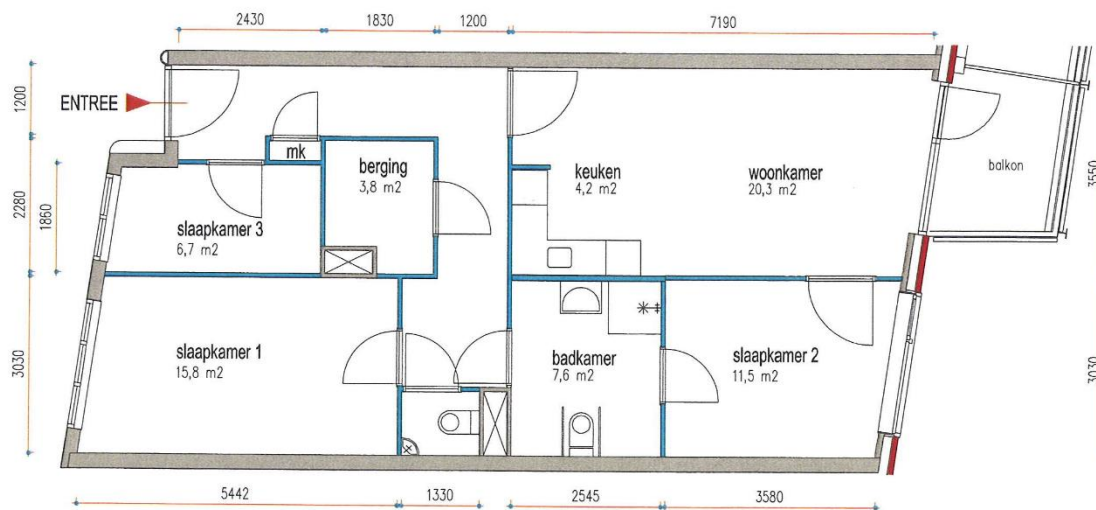
Zorg

In Kroonenburg is Evean als zorgleverancier aanwezig, deze zorg dient u zelf af te nemen.

Plattegronden



= 3 kamer appartement



= 4 kamer appartement



5. Zaandam, Het Kalf | Nieuw Groenland

Bolksbeek	huisnummer 51 t/m 151 oneven
Corporatie	Rochdale
Aantal aanleunwoningen	45
Aantal kamers	2
Oppervlakte woning	44 m ²
Huur	Vanaf € 633,- p/m, excl. servicekosten van ca. € 56,-.



Website <https://www.evean.nl/locaties/nieuw-groenland>

Tevens zijn er 6 sociale zorgwoningen en 2 vrije sector zorgwoningen.

In het kort

Op loopafstand van natuurgebied Jagersveld ligt Nieuw Groenland, een modern zorgcentrum op protestants-christelijke grondslag. Ongeacht de achtergrond, iedereen is welkom bij Nieuw Groenland. Het winkelcentrum van Het Kalf en de Zaanse Schans liggen vlakbij. Ook ouderen die in de wijk rondom het zorgcentrum wonen, kunnen gebruik maken van de voorzieningen in het centrum.

Faciliteiten

Zorgcentrum Nieuw Groenland heeft verschillende faciliteiten in huis zoals een restaurant, kapsalon, pedicure, opticien, bibliotheek, winkel, geestelijk verzorger, internetcafé en logeerkamer. De algemene faciliteiten zijn ook toegankelijk voor mensen in bezit van de Evean Nieuw Groenland - Wijkpas: een abonnement op diverse faciliteiten voor ouderen in de wijk.

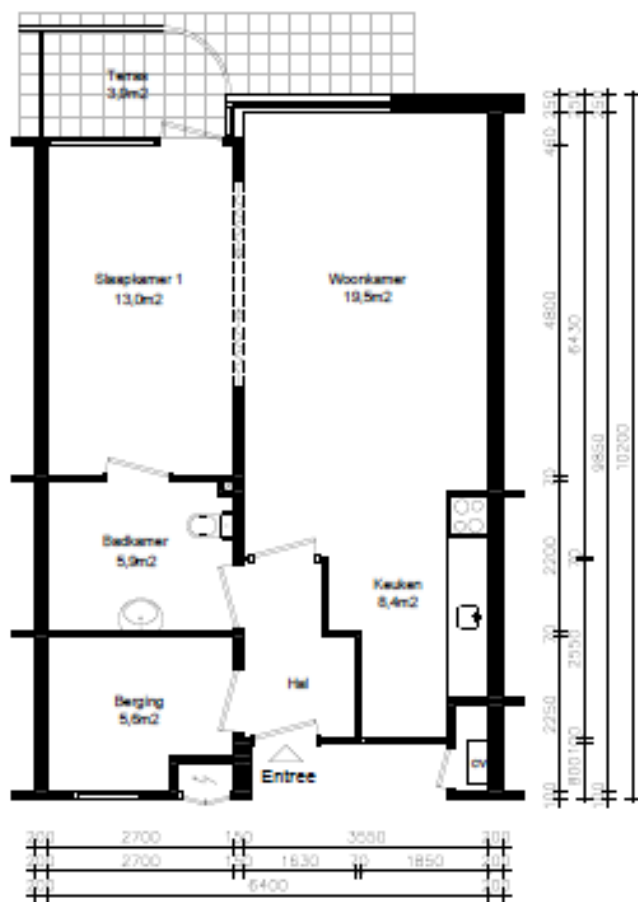
Activiteiten

In Nieuw Groenland worden verschillende activiteiten georganiseerd zoals Meer Bewegen voor Ouderen, koor, koersballen/spelletjes, hobbymiddag, kegelen en een wekelijkse kerkdienst. De activiteiten zijn ook toegankelijk voor mensen in bezit van de 'Evean Nieuw Groenland - Wijkpas'.

Zorg

In Nieuw Groenland is Evean als zorgleverancier aanwezig.

Plattegrond (ook in spiegelbeeld)



ROCHDALE

6. Zaandam, Zaandam West | Skeepehoeck

Botenmakersstraat	huisnummer 4 t/m 10
Corporatie	ZVH
Bouwjaar	2002
Aantal aanleunwoningen	14
Aantal kamers	3
Oppervlakte woning	59 m ²
Huur	Vanaf ca. € 633,25,- p/m, excl. servicekosten en nutsvoorzieningen



In het kort

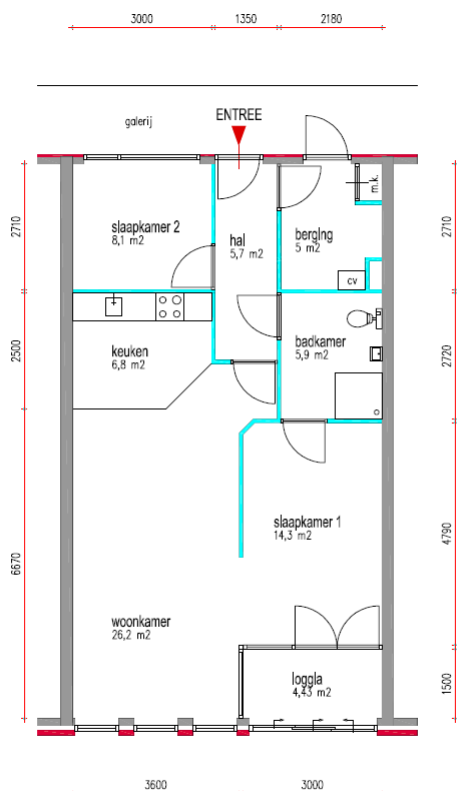
Moderne aanleunwoningen in het centrum van Zaandam (Oud-West). Nabij voorzieningen zoals huisarts, apotheek, openbaar vervoer en winkels.

De woningen zijn gesitueerd op de begane grond tot met de 3^e etage. De woningen beschikken over een inpandig berging, open keuken en 2 slaapkamers, waarvan 1 open aangrenzend aan de woonkamer. Aangrenzend aan deze slaapkamer beschikken de woningen over een loggia. Er is geen eigen buitenruimte. Het complex heeft een afgesloten portiek.

Zorg

Zorg kan worden afgenomen bij het nabij gelegen Zorgcentrum Saenden, onderdeel van de Zorgcirkel.

Plattegronden



ZVH
geeft kleur aan wonen

7. Zaandam, Hoornseveld | De Meerpaal

Tjotterlaan	huisnummer 174 t/m 350
Corporatie	ZVH
Oppervlakte woning	50 m ²
Aantal zorgwoningen	89
Aantal kamers	2
Huur	Vanaf ca. € 599,- p/m, excl. servicekosten en nutsvoorzieningen



In het kort

De ligging van De Meerpaal in de groene wijk Hoornseveld is ideaal voor senioren. Dichtbij het gezellige centrum van Zaandam en op loopafstand van winkels als Albert Heijn en Blokker maakt dat veel senioren zich hier snel thuis voelen. Het fraai aangelegde Darwinpark ligt tegenover De Meerpaal en er zijn goede busverbindingen. Rondom De Meerpaal is veel groen aangelegd waar het zomer goed toeven is.

Faciliteiten

In de Meerpaal vindt u verschillende faciliteiten zoals een huisartsenpraktijk en een apotheek.

Activiteiten

De Meerpaal heeft een uitgebreid aanbod van ontspanningsactiviteiten, dat ook voor ouderen uit de buurt toegankelijk is. De activiteiten vinden plaats onder begeleiding van activiteitenbegeleiders en een groep enthousiaste vrijwilligers. Op de tiende verdieping is een recreatiezaal met biljart.

Aanleunwoningen

Via de algemene ingang met diverse voorzieningen komt u in het complex met de woningen. Het complex telt tien verdiepingen, er zijn meerdere liften. In het complex is een huismeester aanwezig. Alle woningen zijn drempelvrij en rolstoeltoegankelijk. De woningen hebben een eigen balkon. Er zijn twee verschillende woningtypes. In woningtype 1 bereikt u via de hal de aparte keuken, de badkamer met toilet en de woonkamer. Vanuit de slaapkamer komt u ook in de badkamer. In woningtype 2 heeft u toegang via de hal naar de woonkamer, toilet en berging. In de woonkamer is een open keuken. De badkamer is te bereiken via de slaapkamer.

Plattegronden



Woningtype 1



Woningtype 2



8. Zaandijk, Rooswijk | Dizzy Gillespiestraat

Dizzy Gillespiestraat	huisnummer 2 t/m 86
Corporatie	Parteon
Aantal aanleunwoningen	43
Aantal kamers	3
Oppervlakte woning	58 m ²
Huur	Vanaf netto € 633,25 p/m, excl. servicekosten



In het kort

Dizzy Gillespiestraat te Zaandijk is een complex met 43 aanleunwoningen gelegen in de wijk Rooswijk te Zaandijk. De entree tot het complex is afgesloten en is te openen via een intercom in de woning. Vanaf het balkon kunt u het natuurgebied het Guisveld zien. Er is een oplaadpunt voor een scootmobiel aanwezig op de 1^e verdieping. Er zijn een aantal winkels op loopafstand zoals o.a. een supermarkt, bakker, drogist, kapper, kiosk en een apotheek.

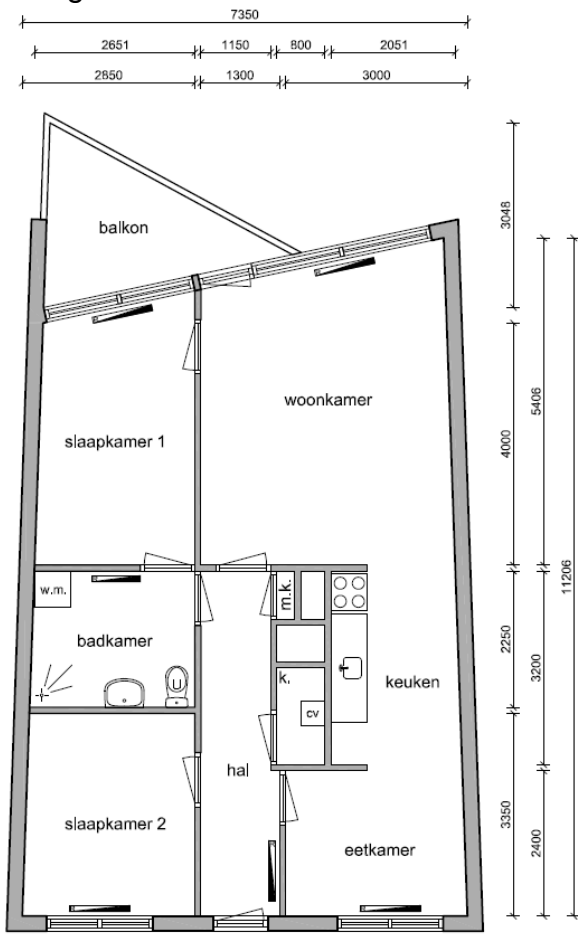
Faciliteiten

Huurders kunnen geen gebruik maken van de medische diensten van het verzorgingstehuis Guisveld. Huurders dienen medische zorg zelf te regelen. Wel kunnen huurders gebruik maken van een aantal algemene faciliteiten in het Guisveld zoals bijvoorbeeld biljarten, kapsalon, uit eten in het Guisveld. Voor meer informatie hierover kunt u zich vervoegen bij de balie van het Guisveld. Huurders zijn van harte welkom om deel te nemen aan diverse activiteiten.

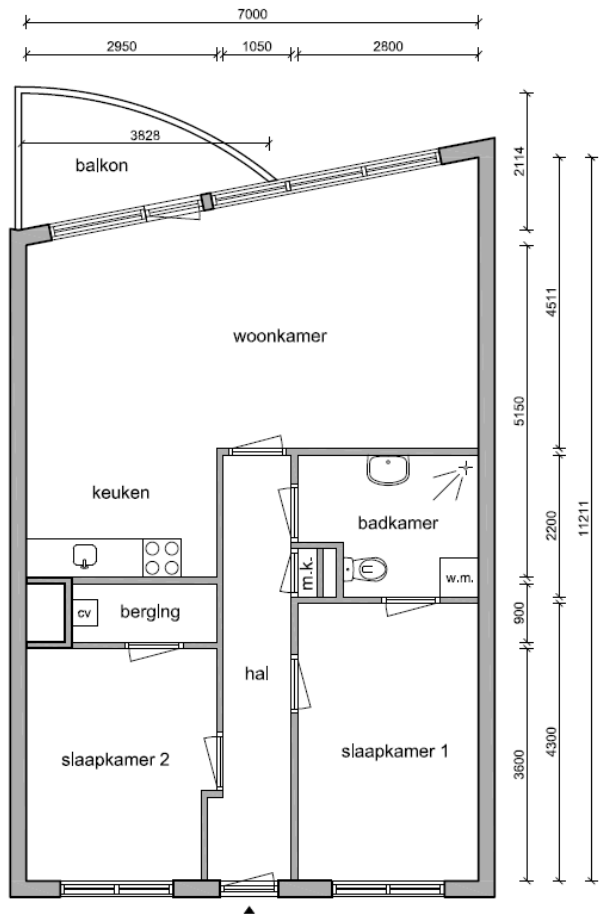
Aanleunwoningen

De woningen zijn redelijk ruim. De woningen hebben een woonkamer inclusief open keuken van ongeveer 30m². Een slaapkamer van ongeveer 12m² en een slaapkamer van ongeveer 8m². Er is geen alarmsysteem aanwezig in de woning.

Plattegronden



Appartement 1e etage



Appartement 2e etage

