

Overzicht zorgwoningcomplexen in Zaanstad 2022



Assendelft, Festina Lente



Krommenie, Rosariumpark



Krommenie, Durghorstplantsoen



Westzaan, Lambert Melisz



Wormerveer, Acht Staten



Zaandam, Elsbroekplantsoen



Zaandam, Nieuw Groenland



Zaandam, Kroonenburg



Zaandam, 't Fluytschip



Zaandam, Pennemes



Zaandam, Mennistenerf



ROCHDALE



parte on

wMennistenerf
Zorgcentrum



De Zaanse Corporaties
gemeente Zaanstad

ZNSTD

Corporatiewoningen in Zaanstad met zorgwoninglabel



Inhoud

Algemeen	4
1. Assendelft Festina Lente	8
2. Krommenie Rosariumpark	9
3. Krommenie Durghorstplantsoen	12
4. Westzaan Lambert Melisz.....	14
5. Wormerveer Acht Staten	17
6. Zaandam, Westerwatering Elsbroekplantsoen.....	19
7. Zaandam, Centrum 't Fluytschip	21
8. Zaandam, Het Kalf Nieuw Groenland	23
9. Zaandam, Poelenburg Kroonenburg.....	24
10. Zaandam, Burgemeestersbuurt Mennistenerf.....	27
11. Zaandam, Rosmolenbuurt Stichting Hervormd Centrum Pennemes	30
Zorggeschikte woningen	32
12. Wormerveer Rietvelden	33

Algemeen

Leeswijzer

Dit overzicht is speciaal samengesteld voor geïnteresseerden in een zorgwoning in Zaanstad. Het overzicht is daarmee ook zeer geschikt voor medewerkers van het Sociaal wijkteam Zaanstad. Wij hopen u hiermee inzicht te geven in het aanbod en de mogelijkheden voor woningzoekenden van zorgwoningen in Zaanstad.¹

Definitie zorgwoning

Een zorgwoning:

- er een noodoproepinstallatie in uw woning is;
- er een gemeenschappelijke ruimte in het gebouw is voor maaltijden of recreatie;
- het gebouw of complex en uw woning drempelloos toegankelijk en doorgankelijk is: alle gangen naar de woning zijn minimaal 1,20 meter breed en er is een lift of hellingbaan bij een drempel hoger dan 2 centimeter.

Indicatie

De Sociale Wijkteams adviseren de gemeente Zaanstad voor het afgeven van indicaties voor aanleun-, zorg-, rolstoel en GEB-woningen. Om in aanmerking te komen voor een zorgwoningindicatie in Zaanstad moet de woningzoekende ingeschreven staan bij [WoningNet](#) in de regio Amsterdam. Voor meer informatie over de afgifte van een zorgwoningindicatie kunt u contact opnemen met het Sociale Wijkteam in uw wijk. Zie voor meer informatie de website <http://swtzaanstad.nl/>



Geldigheid indicatie

Vanaf het jaar 2018 wordt een termijn gesteld aan de geldigheid van de indicatie. Er geldt een termijn van een jaar (52 weken). Deze kan eenmalig worden verlengd indien dat nodig blijkt. Indicatie zorgwoning voor Zaanstad is alleen te gebruiken in Zaanstad.

Wachttijst

In Zaanstad zijn circa 750 zorgwoningen. Per jaar worden door de gemeente Zaanstad gemiddeld 100 zorgwoningindicaties afgegeven. Mensen met een zorgwoningindicatie komen op een wachtlijst. De corporaties bemiddelen mensen van de wachtlijst naar een woning. Mensen hoeven voor een zorgwoning niet zelf te zoeken op WoningNet. Jaarlijks verhuizen gemiddeld 60 zorgwoninggeïndiceerden naar een zorgwoning.

Volgorde bepaling en sortering

Voor (alle) zorgwoningcomplexen staan gemiddeld in totaal 45 zorgwoninggeïndiceerden op de wachtlijst. De kandidaat met de hoogste en oudste indicatie krijgt als eerste een zorgwoning aangeboden door de corporatie². De indicatie met de status “acuut” is de hoogste indicatie, daarna die met de status “zeer urgent” en daarna “urgent”. Bij gelijke afgifte datum is de sortering aflopend op leeftijd.

Het is een kandidaat toegestaan onder voorwaarden een aanbieding te weigeren. De voorwaarden hiervan zijn bekend bij het Sociale Wijkteam in uw wijk.

¹ Aan de informatie in deze uitgave kunnen geen rechten worden ontleend. Huurprijzen zijn onder voorbehoud.

² Oudste afgifte datum gaat voor nieuwere afgifte datum, na afloop op status indicatie.

Mate van urgentie zorgwoningen:

- **urgent:** persoon voldoet aan alle bovengenoemde criteria voor zorgwoningen
- **zeer urgent:** persoon voldoet aan alle bovengenoemde criteria voor zorgwoningen en daarbij is:
 - de mantelzorger overbelast of
 - de mate van intensiteit van onplanbare zorg minstens 3 zorgmomenten per week en/of
 - er ten minste 5 uur zorgbehoefte per week (exclusief hulp bij het huishouden)
- **acuut:** persoon voldoet aan alle bovengenoemde criteria voor zorgwoningen en is na intramurale opname uitbehandeld en kan niet meer naar de huidige woning terug vanwege intensieve zorgbehoefte.

Vermelden voorkeur

Het is van belang dat de zorgwoninggeïndiceerde vermeldt naar welke complexen deze bij voorkeur wil verhuizen. U kunt u noodzakelijke wensen ten aanzien van de woning en woonomgeving kwijt, alsmede informatie over een eventuele contactpersoon voor u.

Voor informatie over de zorgwoningen en de wachtlijst kunt u contact opnemen met een van onderstaande corporaties:



Dick Laanplein 1, 1521 HT Wormerveer
Telefoon: 075 627 50 00
Internet: www.parteon.nl



Peperstraat 86, 1502 AK in Zaandam
Telefoon: 075 68 11 711
Internet: www.zvh.nl



Mercuriusweg 1, 1531 AD Wormer
Telefoon: 075 642 64 21
Internet: www.wormerwonen.nl



Bos en Lommerplein 303
1055 RW Amsterdam
Telefoon: 020 215 00 00
E-mail: info@rochdale.nl
Internet: www.rochdale.nl



Bewonersconsulent Wooncentrum Parkzicht
Telefoon: 088 921 00 30
E-mail: parkzicht@woonzorg.nl
Internet: www.woonzorg.nl



Zorgcentrum Mennistenerf
H. Gerhardstraat 77
1502 CC Zaandam
Telefoon: 075 612 32 62
E-mail: info@mennistenerf.nl
Internet: www.mennistenerf.nl

Huurtoeslag

Huurtoeslag is een bijdrage in de huurkosten. Of u huurtoeslag krijgt, hangt af van uw situatie. U moet altijd een deel van de huur zelf betalen. Hoeveel dat is, hangt af van uw inkomen. Hoe hoger uw inkomen, hoe meer u zelf moet betalen. Ook hangt dit af van uw situatie:

- Woont u alleen of met een partner of medebewoner?
- Wat is uw leeftijd?
- Hoe hoog is de huur?
- Wat voor soort huurhuis heeft u?
- Hoeveel inkomen heeft u?
- Hoeveel vermogen heeft u?

Voor meer informatie kunt u kijken op de website van de belastingdienst:

www.belastingdienst.nl

Inkomens voorwaarden voor sociale-huurwoning van een woningcorporatie

Uw inkomen mag niet te hoog zijn. Woningcorporaties moeten jaarlijks minimaal 92,5% van hun vrijgekomen sociale-huurwoningen toewijzen eenpersoonshuishouden met een inkomen tot en met € 40.765 en bij meerpersoonshuishouden met een inkomen tot en met € 45.0141. De overige 7,5% mag naar huishoudens hogere inkomens en is met name toepasbaar voor mensen met een zorgvraag.

Hieronder staan de groepen woningzoekenden die ook met een hoger inkomen mogen reageren op sociale huurwoningen op WoningNet in Zaanstad:

- Stadsvernieuwingssurgenten (gemeente Zaanstad)
- Personen GEB-indicatie in Zaanstad (Geringe Ergonomische Beperkingen).
- Personen met een aanleunwoningindicatie in Zaanstad.

Ook zijn mensen met een rolstoelindicatie en een zorgwoningindicatie vrijgesteld van een inkomenplafond om in aanmerking te komen voor een sociale huurwoning in Zaanstad.

Net als voor andere woningzoekenden geldt ook voor hen dat woningzoekenden met een laag inkomen voorgaan bij de goedkopere woningen (tot aan tweede aftoppingsgrens).

Heeft u een indicatie van het CIZ (Centrum Indicatiestelling Zorg) of een ander officieel bewijs waaruit blijkt dat u voor ten minste 10 uur zorg per week voor de periode van minimaal één jaar nodig heeft? Ook dan kan voor u een uitzondering gelden. Neem in dat geval contact op met een van de corporaties voor een toelichting op het via WoningNet zoeken naar een woning.

Let op: uw inkomen kan te laag zijn voor een duurdere huurwoning. In dat geval krijgt u alleen voorrang op een lager geprijsde huurwoning. Corporaties moeten van de overheid hun woningen passend toewijzen. Dit betekent dat de huur van de woning moet passen bij het inkomen en de samenstelling van het huishouden van de woningzoekende.

U kunt reageren op een sociale huurwoning met een nettohuur t/m € 763,47 (prijspeil 2022) als uw inkomen niet hoger is dan het maximum dat de corporatie in de advertentie aangeeft. Mensen met een laag inkomen krijgen voorrang voor woningen met een lagere huur. Zij kunnen geen woning huren die voor hen te duur is. Dit betekent dat als u een laag inkomen heeft, dan kunnen woningcorporaties u een duurdere sociale-huurwoning

weigeren. Veelal kunt u op deze woningen niet reageren via WoningNet. Het gaat dan om woningen met huur boven de zogeheten aftoppingsgrenzen in de huurtoeslag.

De aftoppingsgrenzen zijn:

- € 633,25 (prijspeil 2022) voor huishoudens van 1 of 2 personen;
- € 678,66 (prijspeil 2022) voor huishoudens van meer dan twee personen.

Wanneer in de woningadvertentie staat dat er voorrang is voor lage inkomens, dan krijgen de volgende groepen woningzoekenden voorrang (prijspeil 2022):

Bij een woning met een nettohuur t/m € 633,25:

- 1-persoonshuishoudens met een inkomen t/m € 24.075 (AOW-ers t/m € 23.975)
- 2-persoonshuishoudens met een inkomen t/m € 32.675 (AOW-ers t/m € 32.550)
- 3- of meerpersoonshuishoudens met een inkomen t/m € 32.675 (AOW-ers t/m €32.550)

Bij een woning met een nettohuur van € 633,25 t/m € 678,66:

- 3- of meerpersoonshuishoudens met een inkomen t/m € 32.675 (AOW-ers t/m € 32.550)

1. Assendelft | Festina Lente

Beemsterstraat	huisnummer 27 t/m 61 (oneven)
Corporatie	Woonzorg Nederland
Oppervlakte woning	48 m ²
Aantal zorgwoningen	18
Huur	Vanaf € 633,25 p/m, exclusief servicekosten van ca. € 27,- p/m



Website www.woonzorg.nl/festina_lente

In het kort

Festina Lente is een gemoedelijk verzorgingshuis in een dorpse omgeving met diverse winkels in de buurt. Rondom het verzorgingshuis is een fraaie tuin met een groot terras. Tegenover de hoofdingang is een bushalte.

Faciliteiten

In het verzorgingshuis vindt u algemene faciliteiten, zoals een bibliotheek, kapsalon, pedicure en een maandelijks spreekuur van de Rabobank. Voor uw gemak is er onder meer fysiotherapie en een huisartsenspreekuur. Iedere vrijdagavond kunt u een oecumenische kerkdienst bijwonen en na afloop gezamenlijk koffiedrinken. Als bewoner van een zorgwoning kunt u een Plus-pas aanschaffen; met de pas krijgt u korting bij het gebruikmaken van de faciliteiten van Festina Lente.

Activiteiten

Festina Lente biedt een grote variatie aan activiteiten, zoals dia- en filmvoorstellingen, de jaarlijkse vakantieweek en de bazaar in oktober. Maar ook activiteiten om zelf te doen, zoals sieraden maken of bloemschikken en zijn er schilderlessen in kleine groepjes. Houdt u van beweging? Dan heeft Festina Lente een duofiets en hometrainers in huis. Daarnaast kunt u deelnemen aan diverse spelen, waaronder biljarten, rummikub en sjoelen. De activiteiten zijn ook (met korting) toegankelijk voor mensen in bezit van de Plus-pas.

Zorgwoningen

De deuren van het verzorgingshuis staan ook open voor de bewoners van de zorgwoningen. Dit betekent dat u (met indicatie) alle zorg kunt krijgen die u nodig heeft, maar ook gebruik kunt maken (tegen een vergoeding) van de voorzieningen, maaltijden en (groeps)activiteiten. Verder heeft de zorgwoning via een alarmsysteem een directe verbinding met het verzorgingshuis.

Zorg

In Festina Lente is Eveen als zorgleverancier aanwezig.

Plattegrond



2. Krommenie | Rosariumpark

Rosariumpark	huisnummer 4-94, 102-180
Corporatie	Parteon
Oppervlakte woning	40-66 m ²
Aantal zorgwoningen	83
Aantal kamers	2
Huur	Vanaf € 550,- per maand, exclusief servicekosten van ca. € 165,- incl. stookkosten en waterverbruik
Website	www.evean.nl/evean-bij-u-in-de-wijk/locaties/rosariumhorst/



In het kort

Rosariumhorst is een modern verzorgingshuis in Krommenie, met praktische voorzieningen en veel aandacht voor welzijn. Rosariumhorst ligt in een parkachtige omgeving met op loopafstand winkelcentrum Rosariumplein, het zwembad en de bushalte. Ook is er een buurtbus.

Faciliteiten

Voor bewoners van het verzorgingshuis en zorgwoningen zijn er verschillende faciliteiten zoals een kapsalon, een pedicure, een winkel en een bibliotheek. Ook is er een warme maaltijdvoorziening.

Activiteiten

Bewoners en oudere wijkbewoners kunnen een kopje koffie/thee drinken in het grand café. Daarnaast organiseert Rosariumhorst diverse (ontspannings)activiteiten waaraan men kan deelnemen.

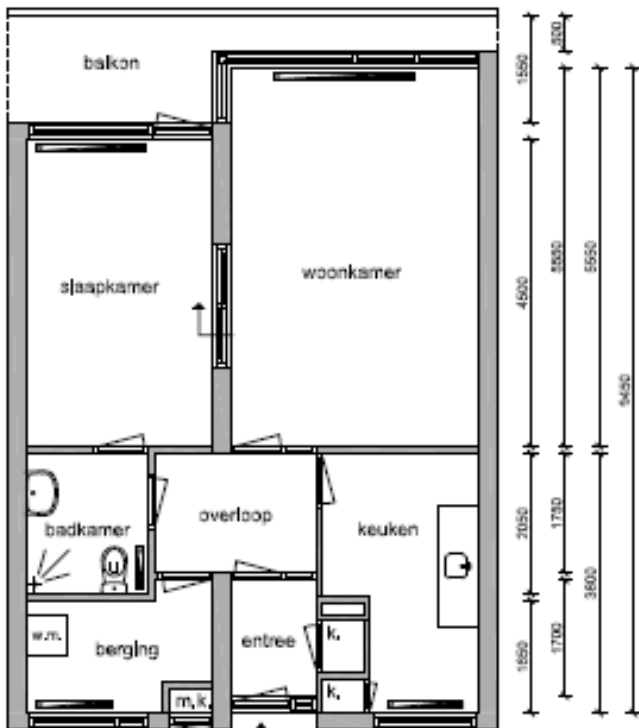
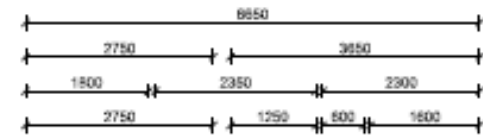
Zorgwoningen

Alle zorgwoningen kijken uit op de prachtig aangelegde tuin/park. Het complex is afsluitbaar en te openen via een intercom en voorzien van een lift. Gedeeltelijk zijn de galerijen dicht. De woningen hebben een woonkamer (21 m²) met een lichte open keuken. De slaapkamer (14 m²) en de badkamer (6 m²) zijn ruim opgezet. De woningen hebben een inpandige berging (4 m²). Er is een collectieve combiketel. Alle woningen beschikken over een balkon. Op de begane grond is, op aanvraag, een beperkte ruimte om een scootmobiel te stallen en op te laden.

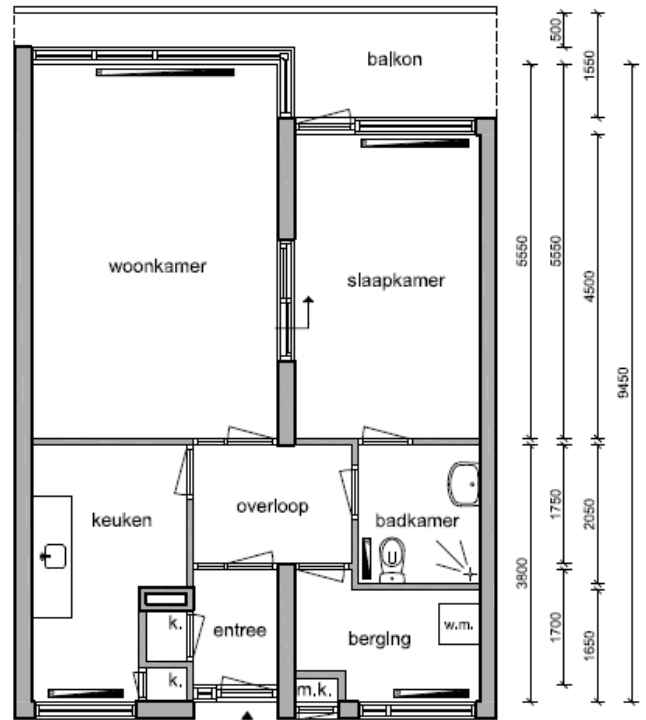
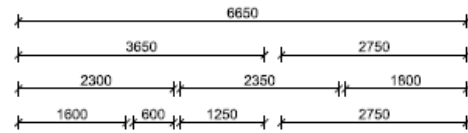
Zorg

In Rosariumhorst is Evean als zorgleverancier aanwezig.

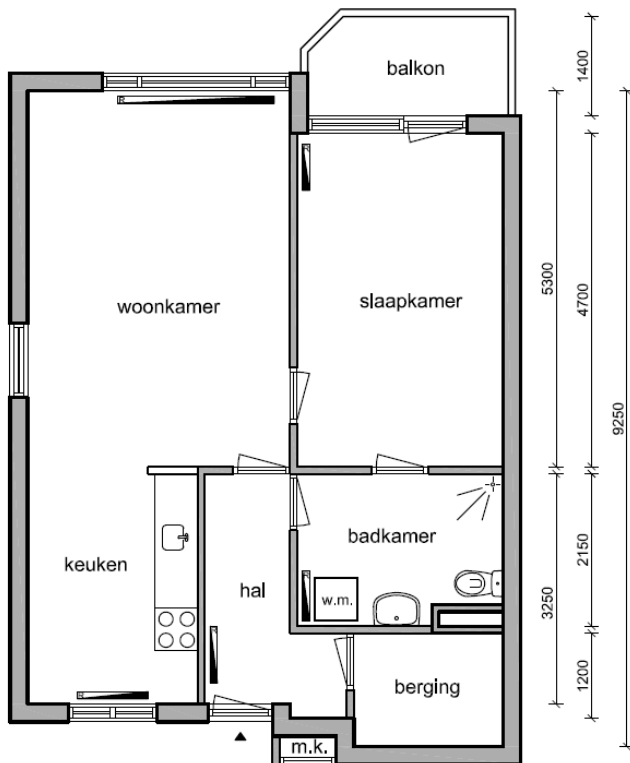
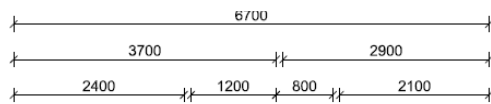
Plattegronden



Appartement 2e etage



Appartement begane grond



Appartement 6e etage



3. Krommenie | Durghorstplantsoen

Durghorstplantsoen	huisnummer 1 t/m 27, 42 t/m 50
Corporatie	Parteon
Oppervlakte woning	80 m ²
Aantal zorgwoningen	32
Aantal kamers	3
Huur	vanaf € 633,25 p/m/ € 763,47 exclusief servicekosten van € 65,-

Website www.evean.nl/evean-bij-u-in-de-wijk/locaties/durghorst/



In het kort

De zorgwoningen zijn gelegen in het gezellige centrum van Krommenie. In de nabije omgeving bevinden zich diverse voorzieningen zoals winkels, een bibliotheek en openbaar vervoer. Bewoners kunnen ook gebruik maken van de faciliteiten die in het verzorgingshuis Rosariumhorst aangeboden worden dat verderop in Krommenie is gelegen. De woningen zijn geschikt om zorg in te verlenen deze dient te allen tijde zelf te worden ingekocht bij een zorgleverancier bv. Evean.



Zorgwoningen

De appartementen zijn gevestigd op de begane grond en de eerste etage van het complex. De overige woningen in het complex zijn seniorenwoningen die ook geschikt voor zorg kunnen worden.

Alle woningen worden ontsloten door het atrium. In het complex bevinden zich twee ruime liften. Tevens bevinden zich voor elk appartement op de begane grond een ruime berging. De woningen zijn allemaal ruim opgezet en zo gebouwd dat ze toegankelijk zijn voor mensen in een rolstoel. De woningen beschikken over een terras of balkon van circa 9m². In de hal van de woningen bevindt zich een kast met schuifdeuren waarin ruimte is voor het plaatsen van een wasmachine en een droger. In deze kast bevinden zich tevens de technische apparaten zoals de verdeler van de vloerverwarming en de mechanische ventilatie. De woningen beschikken over twee ruime slaapkamers en een grote badkamer. Alle woningen hebben een lichte ruime woonkamer met open keuken.

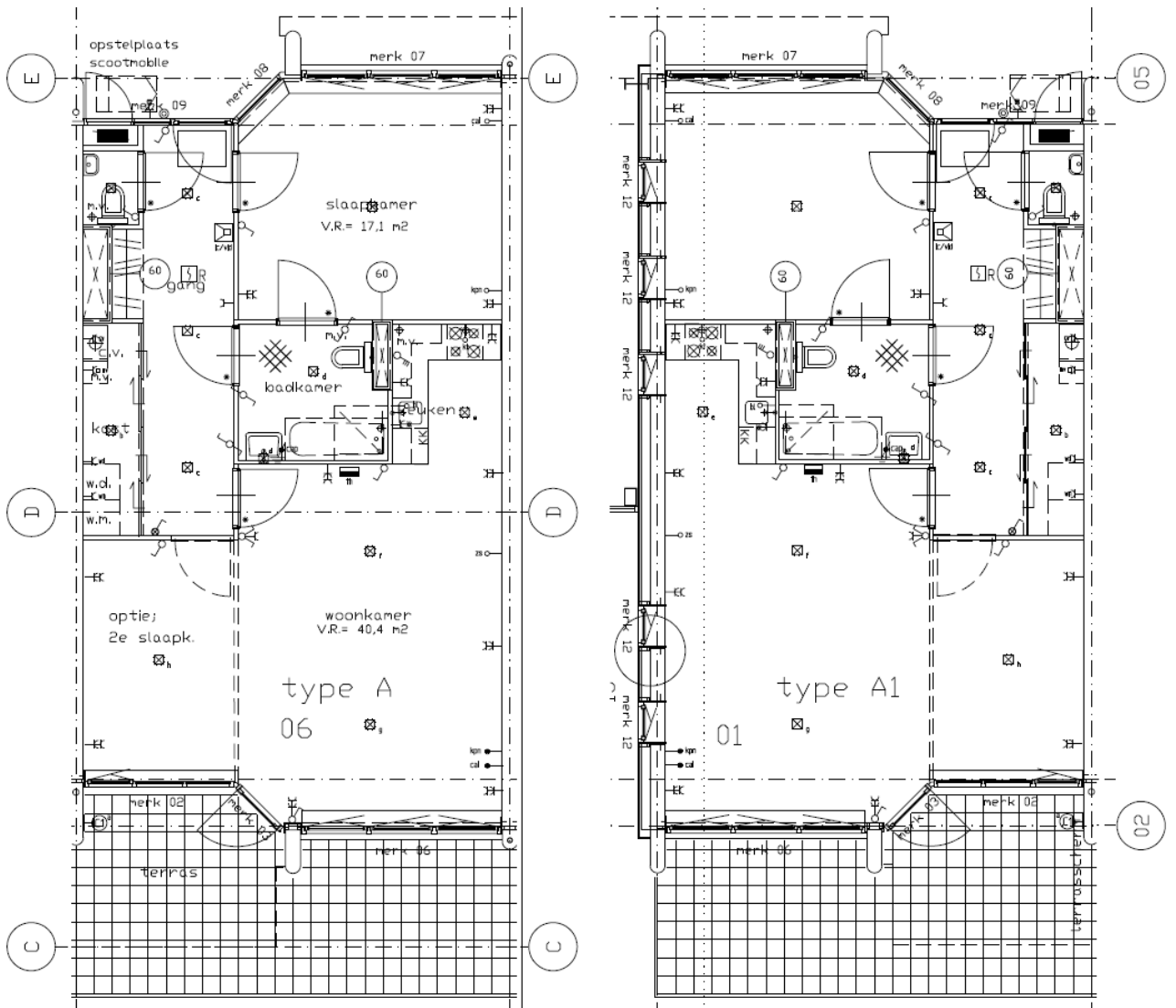
Naast de voordeur van de woningen bevindt zich de meterkast. Voor de meterkast is een opstelplaats en oplaadpunt voor een scootmobiel.

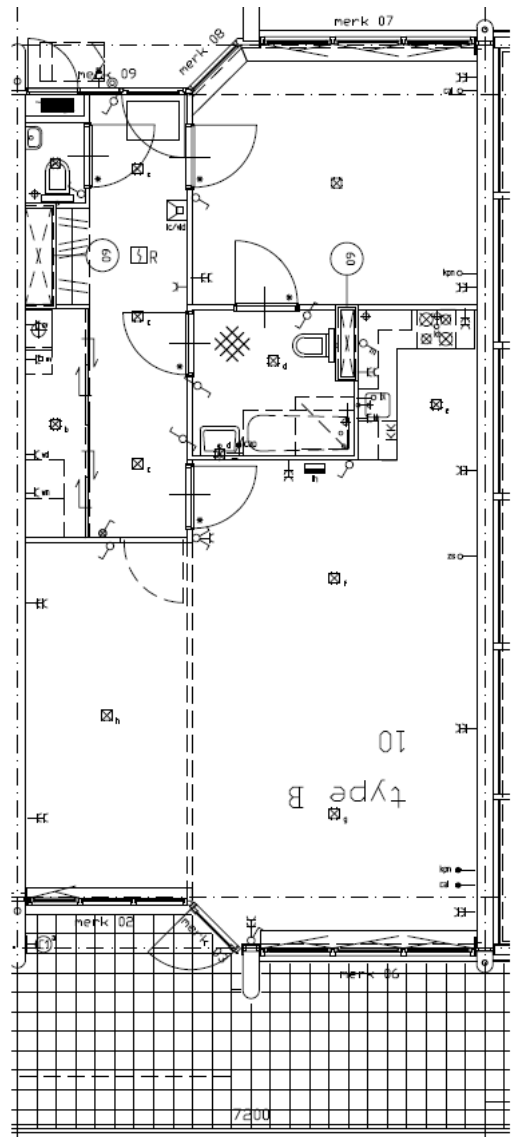
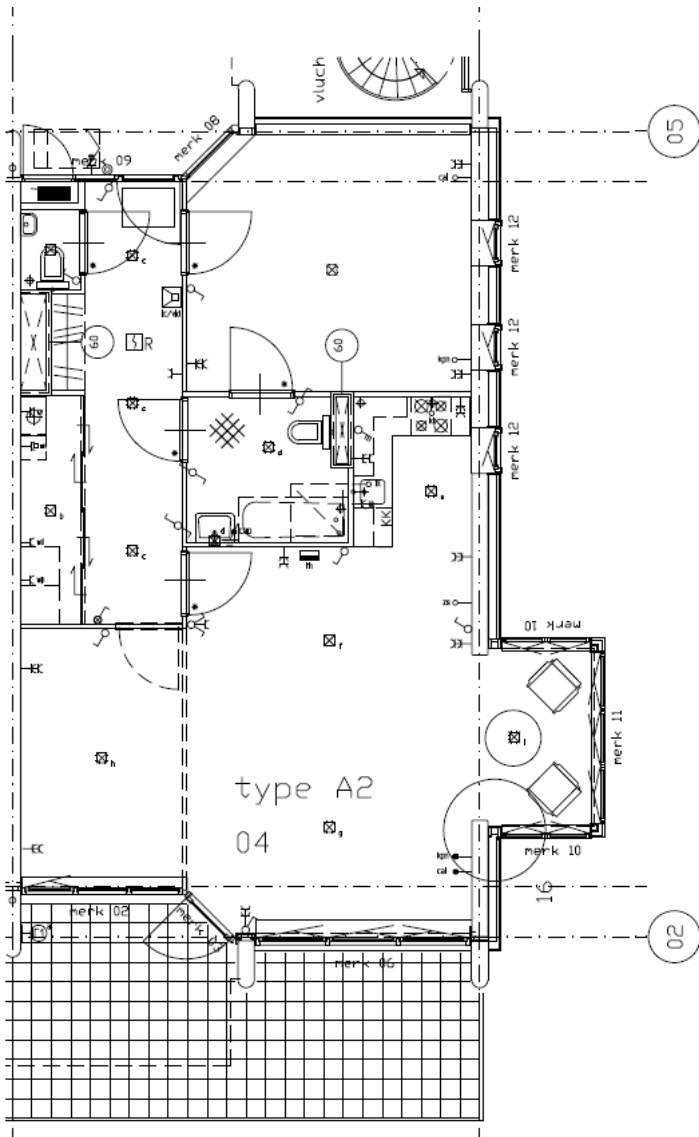
De woningen worden door een algemene installatie voorzien van warm water. In de woningen zitten geen cv-ketels. Het systeem maakt gebruik van warmte en koude opslag in de grond en draagt zo bij aan een beter milieu. Het voordeel van dit systeem is dat de woningen in de zomer gekoeld kunnen worden. In de woningen bevinden zich geen radiatoren. Bewoners moeten een contract afsluiten met Zon-energie, dit bedrijf regelt de warmtelevering. Kosten voor de warmtelevering is ongeveer € 130,00 pmnd.

Zorg

In Durghorstplantsoen kan door Evean zorg worden geleverd.

Plattegronden





4. Westzaan | Lambert Melisz

Lambert Meliszstraat	huisnummer 20-49, 55-90,
De Peereboomstraat	huisnummer 17-47, 47a/b, 49, 63, 63a/b
Corporatie	Parteon
Oppervlakte woning	45-49 m ²
Aantal zorgwoningen	94
Aantal kamers	2
Huur	Lambert Meliszstraat vanaf € 573,- per maand, exclusief servicekosten van ca. € 45,- p/m. De Peereboomstraat vanaf € 550,- exclusief servicekosten van ca. € 109,- p/m inclusief stookkosten



In het kort

Woonzorgcentrum Lambert Melisz ligt in het hart van het landelijke dorp Westzaan. Het complex ligt in de Kerkbuurt, in het noorden maar feitelijk in het centrum van Westzaan. In de directe omgeving van het complex bevinden zich onder andere een supermarkt en bakker. Binnen een straal van 250 meter bevindt zich een bushalte voor de stadsbus richting station NS Zaandam of richting Assendelft/Krommenie. Het complex biedt zorgwoningen, faciliteiten en activiteiten voor mensen met uiteenlopende zorgbehoeftes.

Faciliteiten

U vindt in Lambert Melisz veel verschillende faciliteiten, zoals, de huismeester, kapsalon, pedicure en schoonheidsspecialiste. De meeste faciliteiten zijn ook toegankelijk voor ouderen uit de buurt.

Activiteiten

In het complex is een ruimte voor recreatie aanwezig waar een variatie aan activiteiten wordt aangeboden, zoals muziek- en ontspanningsactiviteiten, bewegen voor ouderen en spellen. De meeste activiteiten zijn ook toegankelijk voor ouderen uit de buurt.

Zorgwoningen

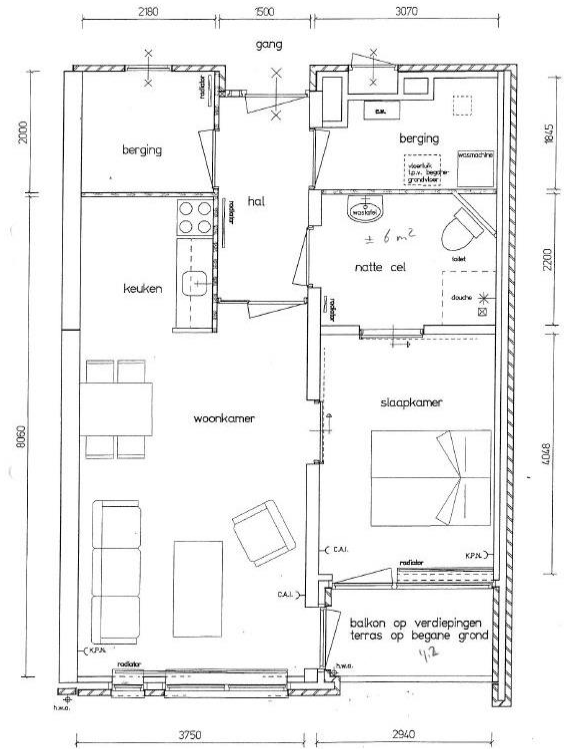
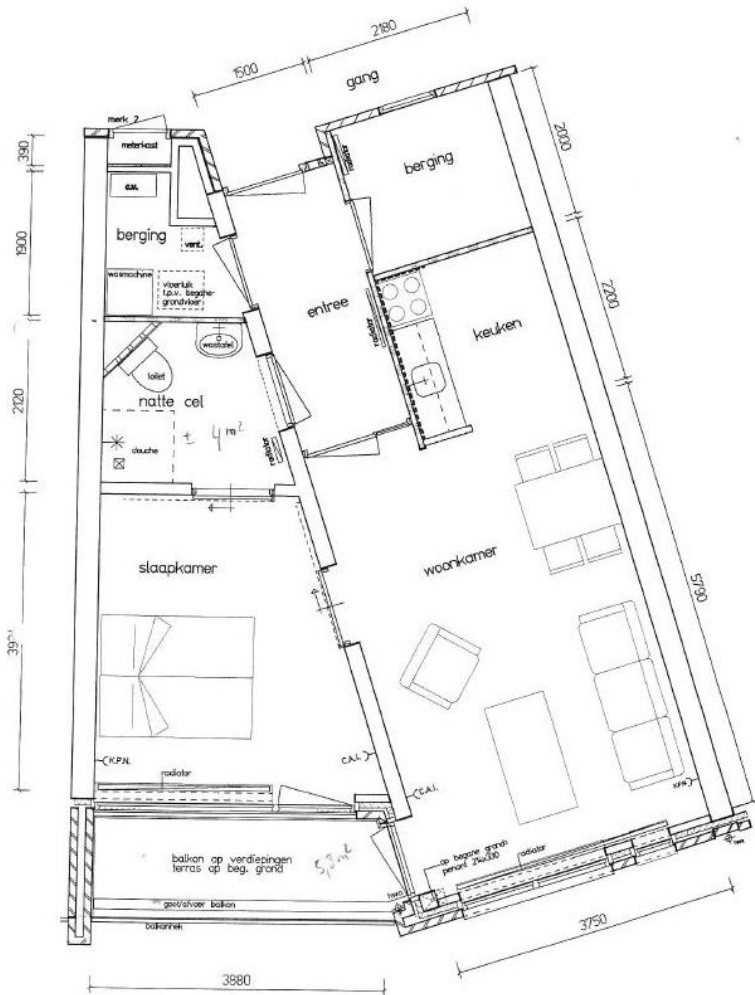
Een deel van de woningen kijkt uit over de Kerkstraat/Torenstraat en Peereboomstraat, terwijl een ander deel van de woningen uitkijkt over het water en de achterliggende korfbalvelden. De twee halve cirkelvormige vleugels 'omsluiten' elk een binnentuin. Het complex heeft twee hoofdentrees. De entree tot het complex is afgesloten en te openen via een intercom.

De zorgwoningen zijn gevestigd in een afgesloten complex met diverse voorzieningen. De woningen zijn redelijk ruim, de meest voorkomende woningen hebben een woonkamer, inclusief open keuken van 27m². Vanuit de woonkamer heeft u toegang tot de slaapkamer. Verder zijn er woningen die een extra hobbykamer hebben van 4,5m². De badkamer is zowel vanuit de slaapkamer te betreden als vanuit de gang (4 m²). Het toilet is in de badkamer. De woningen zijn voorzien van een balkon/terras. De woningen aan het Lambert Melisz hebben de beschikking over een hobbykamer.

Zorg

In Lambert Melisz is Eveen als zorgleverancier aanwezig. Kan eventueel ook een andere zorgleverancier worden benaderd.

Plattegronden



5. Wormerveer | Acht Staten

Warmoesstraat	huisnummer 58-90
Corporatie	Parteon
Oppervlakte woning	37-77 m ²
Aantal zorgwoningen	41
Aantal kamers	38 woningen met 2 kamers 3 woningen met 3 kamers
Huur	Vanaf € 633,25 p/m, exclusief servicekosten van ca. € 50,- p/m

Website www.evean.nl/evean-bij-u-in-de-wijk/locaties/acht-staten/



In het kort

Acht Staten is een modern zorgcentrum in Wormerveer met praktische faciliteiten en aandacht voor privacy van de bewoners. Dat is prettig wonen, met de zorg die u nodig heeft.

Faciliteiten

In Acht Staten zijn algemene faciliteiten, zoals een kapsalon, pedicure en schoonheids-specialiste. De meeste faciliteiten zijn ook toegankelijk voor ouderen uit de buurt. Ook is het onder meer mogelijk maaltijden in uw appartement bezorgd te krijgen en is er een oplaadpunt voor een chipknip. Er is geen specifieke geloofsovertuiging, u kunt desgewenst de oecumenische weeksluiting bezoeken.

Activiteiten

Acht Staten biedt een grote variatie aan activiteiten zoals klassieke muziek, toneelvoorstellingen en uitstapjes. Maar ook om zelf te doen, bijvoorbeeld schilderen, yoga en gymnastiek. Daarnaast kunt u deelnemen aan diverse spelen, waaronder biljarten, klaverjassen en jeu de boules. De meeste activiteiten zijn ook toegankelijk voor ouderen uit de buurt.

Zorgwoningen

De zorgwoningen zijn gelegen naast het verzorgingshuis en zijn verdeeld over vier woonlagen en te bereiken met een lift.

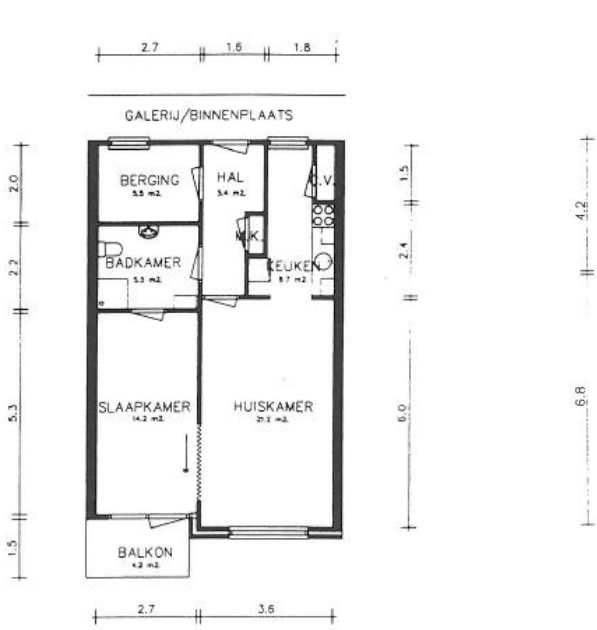
Het complex is afgesloten en de hoofdingang, met toegang tot de woningen, ligt op het binnenterrein. Bovendien zijn de woningen via het hoofdgebouw van Acht Staten te bereiken. De galerijen zijn zodanig afgeschermd dat u optimaal beschermd wordt, tegen ongunstige weersinvloeden als regen en wind.

De woningen komt u binnen in een hal. Vanuit de hal bereikt u de woonkamer met keuken, badkamer met toilet en inpanidige berging/werkkast. De woonkamers variëren van 15 tot 36 m². De douche en het toilet zijn in één ruimte ondergebracht, hetgeen zowel het gebruik als het schoonhouden vergemakkelijkt. Deze ruimte, die een oppervlakte heeft van circa 5 m², is zowel vanuit de hal als vanuit de (hoofd) slaapkamer te bereiken.

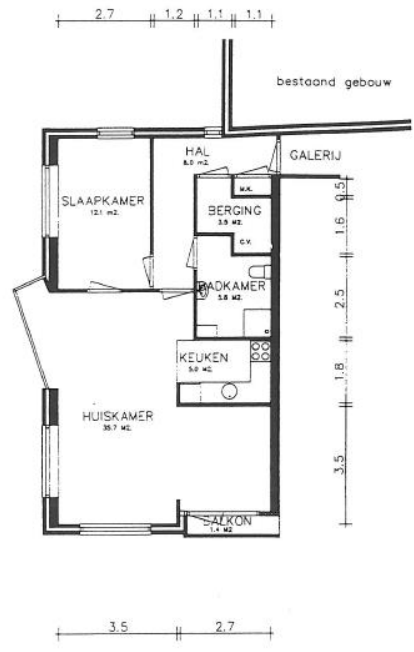
Zorg

In Acht Staten is Evean als zorgleverancier aanwezig.

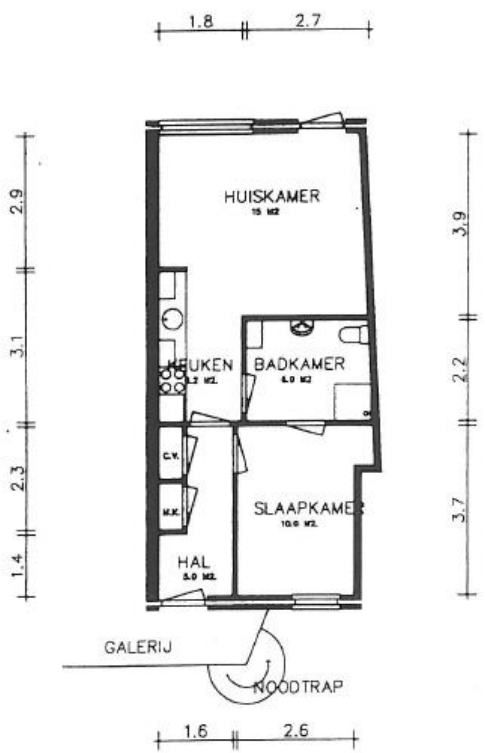
Plattegronden



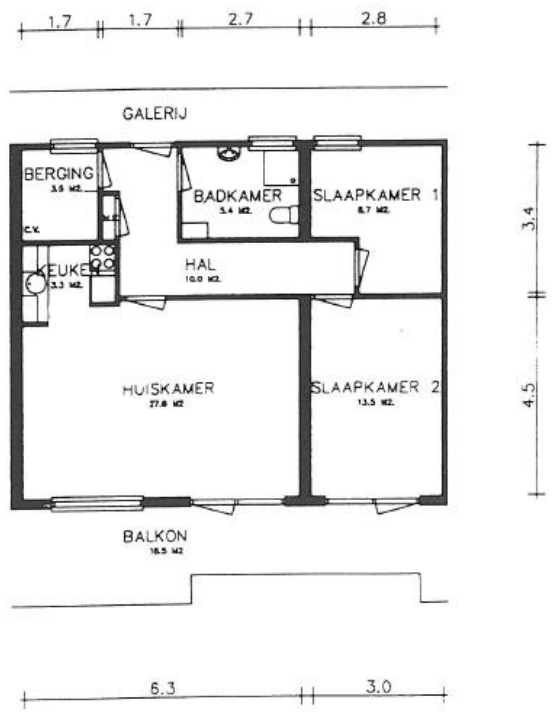
Type A



Type B



Type C



Type D



6. Zaandam, Westerwatering | Elsbroekplantsoen

Elsbroekplantsoen	huisnummer 3-185
Corporatie	Parteon
Oppervlakte woning	40-52m ²
Aantal zorgwoningen	92
Aantal kamers	2
Huur	Vanaf € 602,- p/m, exclusief servicekosten van ca. € 60,- inclusief water



Website www.evean.nl/evean-bij-u-in-de-wijk/locaties/westerwatering/

In het kort

Het Elsbroekplantsoen ligt op een prachtige locatie in de wijk Westerwatering (Nieuw West). De woningen liggen rondom een groene binnentuin grenzend aan het water. Huisdieren zijn welkom. Het plaatsen van bv. een scootmobiel is mogelijk voor het eigen appartement. In de buurt vindt u op loopafstand diverse voorzieningen, waaronder een geheel vernieuwd winkelcentrum, tandarts, apotheek en dierenarts. De bushalte is voor de deur.

Faciliteiten

Het multifunctionele zorgcentrum Westerwatering heeft verschillende faciliteiten, zoals de huisartsensprekuren, audicien, kapper, pedicure, bibliotheek, internetmogelijkheden, fitness en beweegruimte. Daarnaast heeft het een restaurant waar elke laatste donderdag van de maand ook het Eetcafé gehouden wordt. Tevens is er de mogelijkheid om dagelijks mee te eten in het restaurant. Bewoners van de zorgwoningen zijn in de gelegenheid om gebruik te maken van de wasvoorziening of maaltijden aan huis te laten bezorgen.

Activiteiten

In het zorgcentrum worden veel verschillende activiteiten georganiseerd voor zowel mensen uit de zorgwoningen als uit de wijken. Bijvoorbeeld: bewegen voor ouderen, bingo, bewonerskoor, klaverjassen, handwerken, herensoos, luisteren naar klassieke muziek, biljarten, zwemmen onder leiding van de bewegingsagoog. Regelmatig worden er uitstapjes georganiseerd. Doordat de woningen aan het water liggen bestaan er ook vismogelijkheden. In zorgcentrum Westerwatering is geen specifieke geloofsovertuiging, maar u kunt wel maandelijks een kerkdienst bezoeken.

Zorgwoning

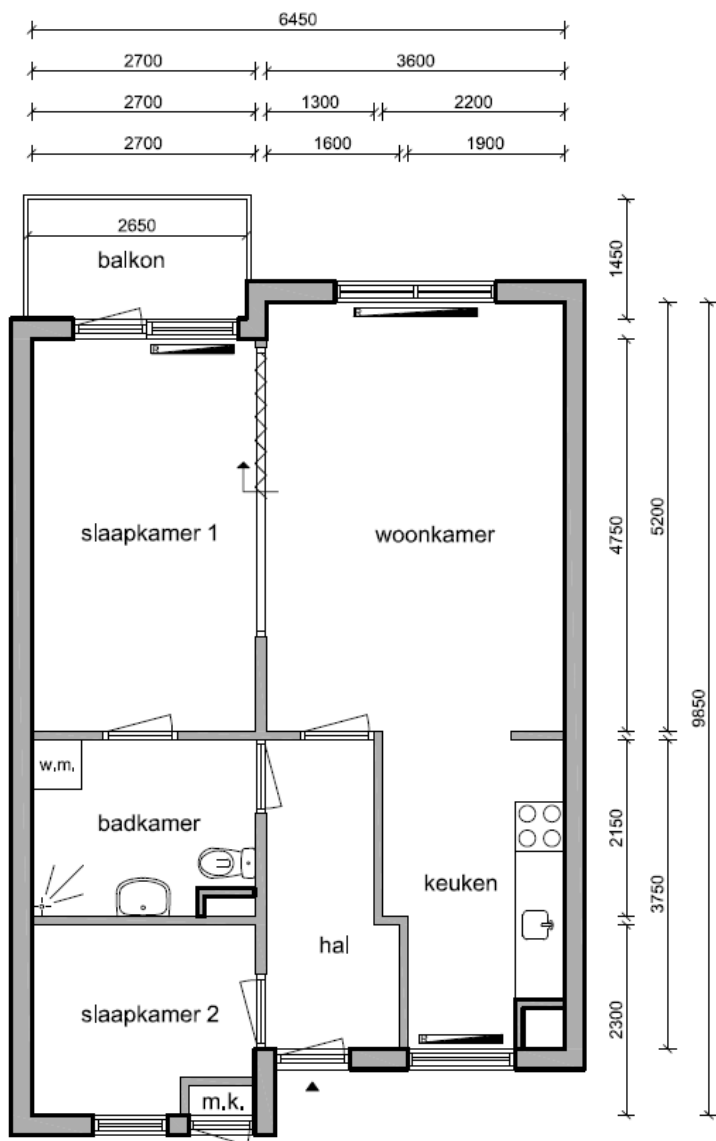
De woningen zijn ruim opgezet en hebben veel lichtinval, zijn gelijkvloers en hebben een woonkamer met keuken. Er is een slaapkamer die afsluitbaar is met een schuifwand en een kleine slaapkamer die gebruikt kan worden als logeerkamer of hobbykamer. Daarnaast beschikt de woning over een ruime badkamer met toilet. De woningen op de verdieping zijn allemaal goed te bereiken met een lift. De galerijen zijn overdekt.

Zorg

In Elsbroekplantsoen is Evean als zorgleverancier aanwezig.

Wilt u bij het Elsbroekplantsoen komen kijken? Belt u dan gerust voor het maken van een afspraak naar telefoonnummer 075-6313531 of mail naar westerwating@evean.nl.

Plattegrond



Appartement 1e etage



7. Zaandam, Centrum | 't Fluyschip

Nova Zembla	huisnummer 1 t/m 93
Corporatie	ZVH
Oppervlakte woning	48-65 m ²
Aantal zorgwoningen	46
Aantal kamers	36 woningen met 3 kamers 10 woningen met 2 kamers
Huur	Vanaf € 633,25 p/m, exclusief servicekosten en nutsvoorzieningen



In het kort

't Fluyschip is gelegen in het centrum van Zaandam. Naast 't Fluyschip is zorgcentrum Saenden gelegen. Met behulp van een overdekte brug, staan deze gebouwen in verbinding met elkaar.

De ligging van 't Fluyschip is ideaal voor senioren. Dicht bij het gezellige centrum en in de buurt van winkels als Dirk van den Broek maken dat veel senioren zich hier snel thuis voelen. Verder is het station op loopafstand en zijn er goede busverbindingen.

Faciliteiten

Zorgcentrum Saenden is niet alleen een zorgcentrum maar heeft ook een duidelijke wijkgerichte functie en probeert iedereen, die hier behoefte aan heeft, te laten profiteren van het ruime aanbod aan dienstverlening. Dit kan zijn op het gebied van zorg, huishoudelijke ondersteuning, activering, maaltijdvoorziening, dagverzorging en/of vervoer. Het centrum beschikt over een intieme kapel, een grote zaal/ restaurant, diverse vergaderruimten en een huiskamer, welke allen sfeervol zijn ingericht.

Activiteiten

De entree van het zorgcentrum is ruim en licht door het atrium waarvan het dak bij mooi weer open kan. Deze binnentuin is sfeervol ingericht en is een gezellige ontmoetingsplaats voor velen. Iedere ochtend wordt hier gezamenlijk koffie gedronken. De Brasserie "de Binnentuin" is dagelijks geopend en beschikt over een kleine kaart. Verder beschikt Saenden over een gezellig restaurant waar een warme maaltijd kan worden gebruikt. Het restaurant grenst aan de fraai aangelegde tuin met gezellige zitjes, waar het zomers goed toeven is. Daarnaast vinden er in het restaurant dagelijkse activiteiten plaats onder begeleiding van activiteitenbegeleiders en een groep enthousiaste vrijwilligers.

Zorgwoningen

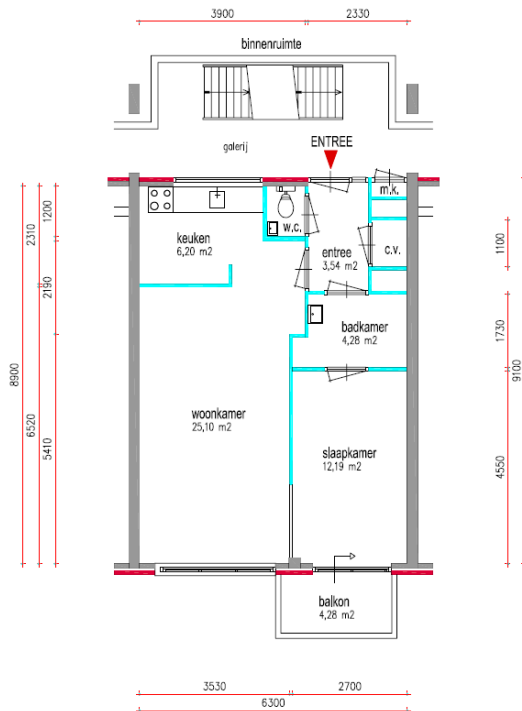
Via het atrium komt u op de binnengalerij om in de woningen te komen. 't Fluyschip beschikt over zowel twee- als driekamer appartementen op alle etages (begane grond t/m 3^e etage). Alle woningen zijn drempelvrij en rolstoeltoegankelijk. Alle woningen hebben een open keuken. In de drie kamer woning grenst een open slaapkamer aan de woonkamer. De woningen op de 1^e t/m 3 etage beschikken over een balkon. De woningen op de begane grond hebben aangrenzend een tuin.

Zorg

Het naastgelegen zorgcentrum Saenden onderdeel van de Zorgcirkel staat in directe verbinding met 't Fluitschip en kan snel zorg leveren. Deze zorg dient u zelf af te nemen.

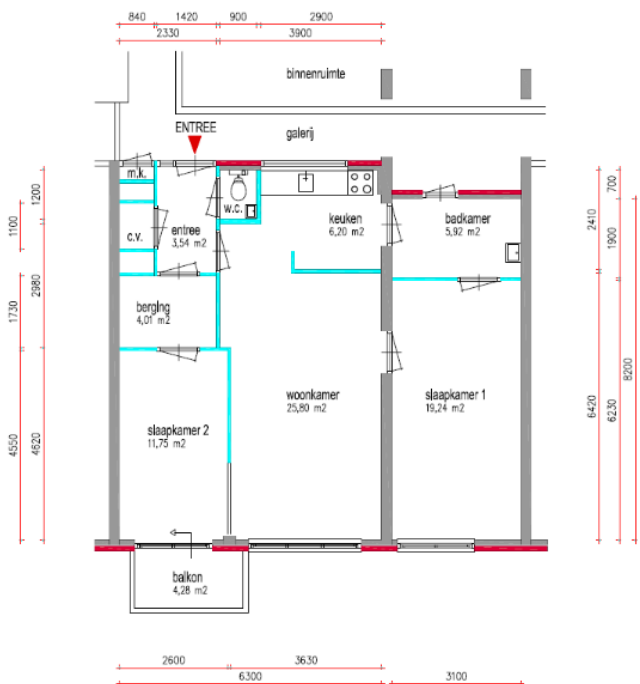
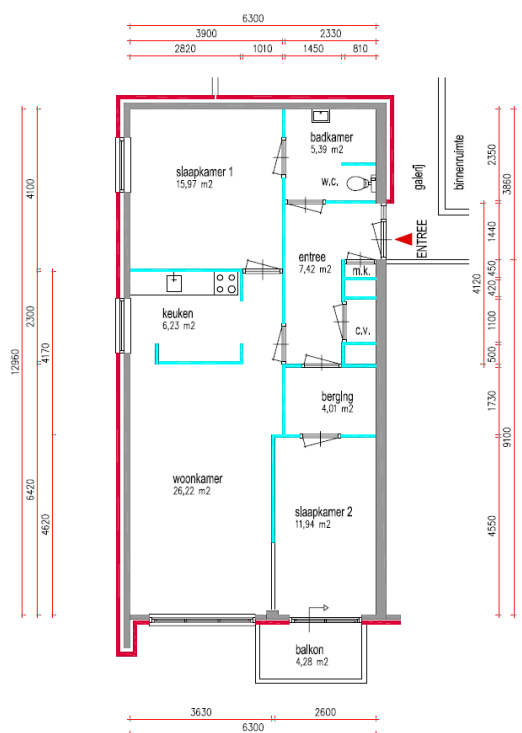
Plattegronden

2-kamer appartement



ZVH geeft kleur aan wonen

3-kamer appartement



8. Zaandam, Het Kalf | Nieuw Groenland

Bolksbeek	huisnummer 51 t/m 151 oneven
Corporatie	Rochdale
Oppervlakte woning	44 m ²
Aantal zorgwoningen	6
Huur	Vanaf ca. €633,- p/m, exclusief servicekosten

Tevens zijn er 2 vrije
sector zorgwoningen en
45 aanleunwoningen
binnen het complex.



Website www.evean.nl/evean-bij-u-in-de-wijk/locaties/nieuw-groenland/

In het kort

Op loopafstand van natuurgebied Jagersveld ligt Nieuw Groenland, een modern zorgcentrum op protestants-christelijke grondslag. Ongeacht de achtergrond, iedereen is welkom bij Nieuw Groenland. Het winkelcentrum van Het Kalf en de Zaanse Schans liggen vlakbij. Ook ouderen die in de wijk rondom het zorgcentrum wonen, kunnen gebruik maken van de voorzieningen in het centrum.

Faciliteiten

Zorgcentrum Nieuw Groenland heeft verschillende faciliteiten in huis zoals een restaurant, kapsalon, pedicure, opticien, bibliotheek, winkel, geestelijk verzorger, internetcafé en logeerkamer. De algemene faciliteiten zijn ook toegankelijk voor mensen in bezit van de Evean Nieuw Groenland - Wijkpas: een abonnement op diverse faciliteiten voor ouderen in de wijk.

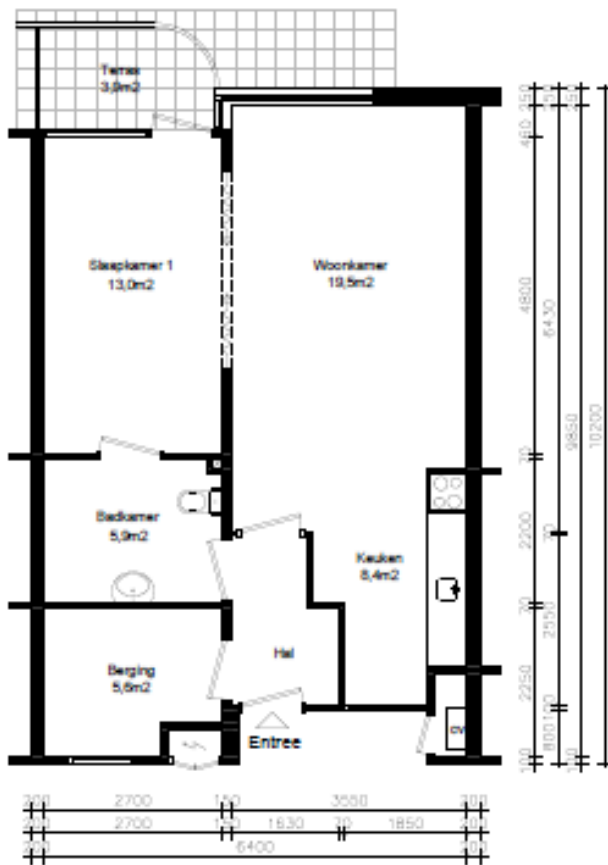
Activiteiten

In Nieuw Groenland worden verschillende activiteiten georganiseerd zoals Meer Bewegen voor Ouderen, koor, koersballen/spelletjes, hobbymiddag, kegelen en een wekelijkse kerkdienst. De activiteiten zijn ook toegankelijk voor mensen in bezit van de 'Evean Nieuw Groenland - Wijkpas'.

Zorg

In Nieuw Groenland is Evean als zorgleverancier aanwezig.

Plattegrond (ook in spiegelbeeld)



ROCHDALE

9. Zaandam, Poelenburg | Kroonenburg

Noorderven	huisnummer 95 t/m 223
Corporatie	ZVH
Oppervlakte woning	vanaf 67m ²
Aantal zorgwoningen	32
Aantal kamers	Zowel 3 als 4 kamer appartementen
Huurprijzen	Vanaf € 727,42 p/m, exclusief servicekosten van en nutsvoorzieningen



In het kort

Kroonenburg is gebouwd in 2010 en bestaat uit een verzorgingshuis (Erasmushuis), huur- en koopwoningen, commerciële ruimtes en een binnentuin. Onder de tuin bevindt zich een parkeergarage. De woningen liggen in de buurt van het centrum van Zaandam, in de ruim opgezette en groene wijk Vennenbuurt, in het zuidoostelijk deel van Zaandam, in de vierhoek Twiskeweg, De Weer, Noorderven en de M.L. Kingweg. Op de begane grond t/m de derde verdieping is het Evean Erasmushuis gevestigd.

Faciliteiten

In het complex is een huisartsenpraktijk en een apotheek gevestigd. In het Erasmushuis is een levensmiddelenwinkel, kapper, restaurant, internethoek en biljarttafel aanwezig.

Activiteiten

Door het Erasmushuis worden dagelijks activiteiten georganiseerd in de recreatiezaal en het restaurant, zoals kegelen, mannen en vrouwen koffie-uurtje, handwerk, enz. Indien u gebruik maakt van de alarmopvolging van het Erasmushuis zijn deze activiteiten gratis.

Zorgwoningen

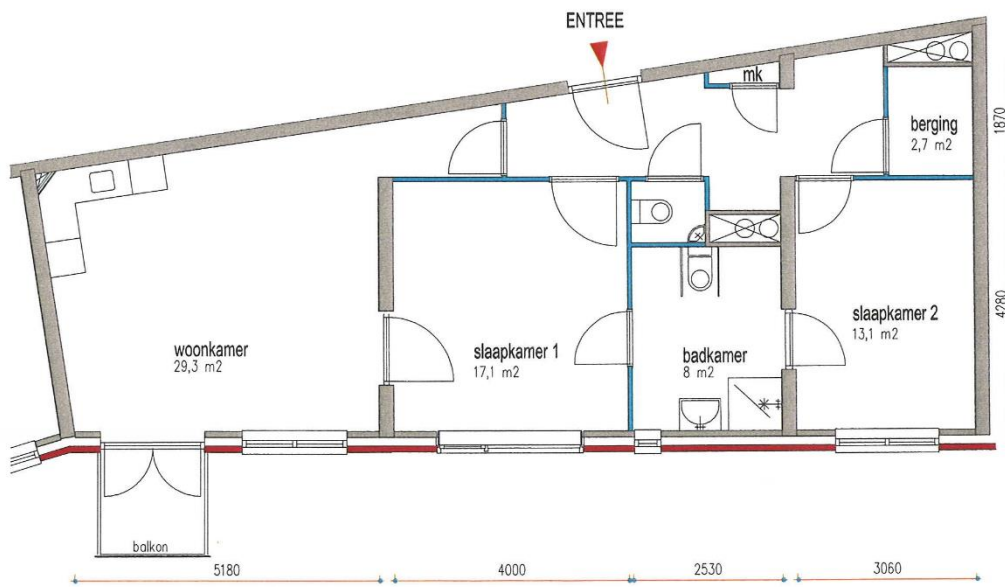
Alle zorgwoningen zijn gelegen op de derde en vierde verdieping en bevinden zich aan de oost en westkant, met uitzicht op De Weer of de binnentuin. Het complex heeft een lift en er is een huismeester aanwezig.

De woningen zijn volledig drempelvrij en rolstoeltoegankelijk met extra brede doorgangen. De woningen beschikken over een ruime badkamer met toilet. Tevens is er een apart toilet in de hal. In de woonkamer bevindt zich een open keuken en in de woning is een kleine berging. Op elke etage zijn er scootmobiel oplaadpunten aanwezig.

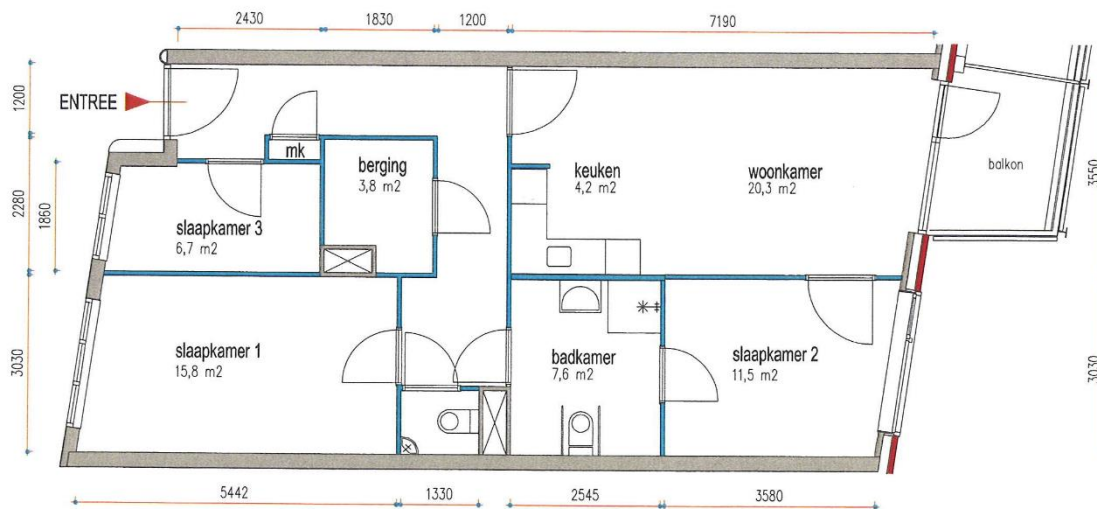
Zorg

In Kroonenburg is Evean als zorgleverancier aanwezig. De zorg dient u zelf af te nemen.

Plattegronden



3 kamer appartement



4 kamer appartement

ZVH geeft kleur aan wonen

10. Zaandam, Burgemeestersbuurt | Mennistenerf

H. Gerhardstraat	huisnummer 1 t/m 75
A.G. Verbeekstraat	huisnummer 36 t/m 49
Menno Simonszstraat	huisnummer 2 t/m 36
Corporatie	Vestia Groep
Oppervlakte woning	35 m ² / 45 m ²
Aantal zorgwoningen	105
Huurprijzen	Vanaf € 385 - € 490 p/m, exclusief servicekosten
Website	www.mennistenerf.nl



In het kort

Woonzorgcentrum Mennistenerf ligt in het hart van Zaandam-Zuid, in de directe omgeving van het centrum. Vlakbij bevinden zich bushaltes, supermarkten en een zwembad. Het complex heeft een mooie zonnige binnentuin, alle woningen kijken hierop uit.

Faciliteiten/zorg

In het woonzorgcentrum biedt thuiszorg (hulp in de huishouding en thuisverpleging). Ook het arts-laboratorium heeft hier wekelijks zitting. In het zorgcentrum kunt u gebruik maken van de kapper, pedicure, fysiotherapie, bibliotheek en het winkeltje. Het is mogelijk om gebruik te maken van de zorgmobiel, de eigen taxidienst van Mennistenerf, waarmee u tegen een kleine vergoeding binnen Zaanstad kunt reizen. Het woonzorgcentrum beschikt over een avondrestaurant waar bewoners uit de wijk en de zorgwoningen tegen een aantrekkelijke prijs van een maaltijd kunnen genieten die dagelijks in de eigen keuken wordt bereid.

Activiteiten

U kunt deelnemen aan allerlei activiteiten in zowel het wijkcentrum als in het zorgcentrum zelf. Denkt u hierbij aan: koersballen, klaverjassen, bridgeclub, handwerken, schildersclub, gymnastiek en bingo, themadiners en kerkdiensten.

Zorgwoningen

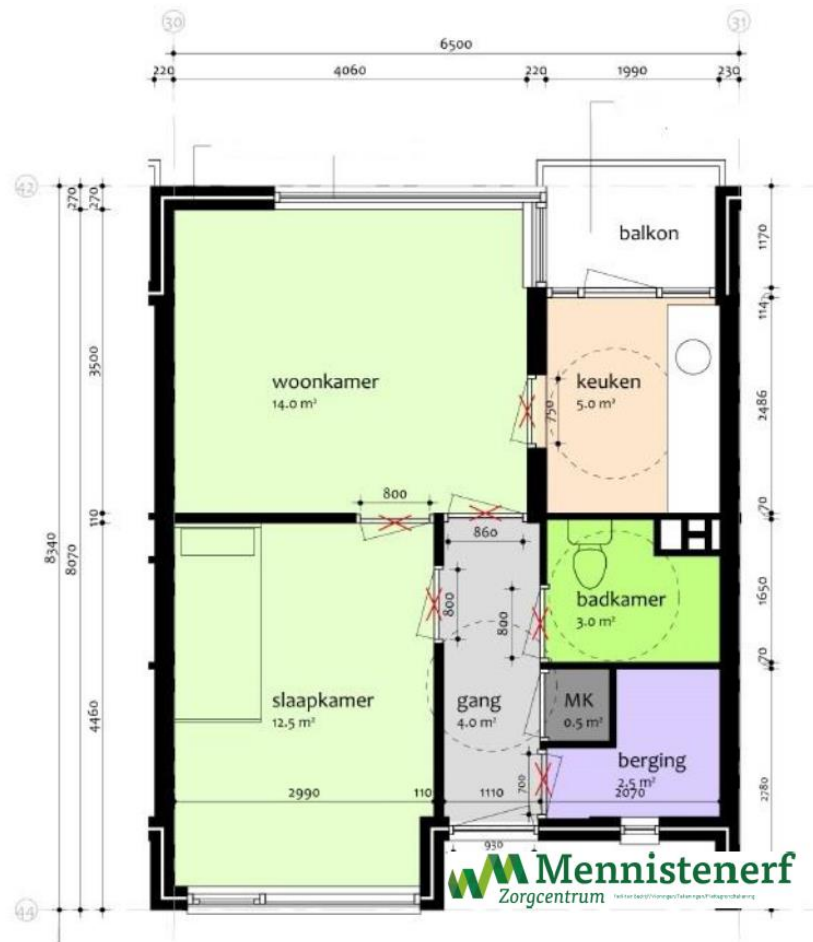
De zorgwoningen zijn gevestigd in een afgesloten complex (bewaakt met camera's) en te openen met intercom. De woningen zijn redelijk ruim met een aparte slaapkamer en aparte badkamer. Alle woningen hebben personenalarmering en zijn via liften te bereiken.

Zorg

In Mennistenerf is het Thuiszorgteam van Mennistenerf / Wijkcentrum Dirk Prins als zorgleverancier aanwezig.

Plattegronden

H. Gerhardstraat:



A.G. Verbeekstraat:



Menno Simonszstraat:



11. Zaandam, Rosmolenbuurt | Stichting Hervormd Centrum Pennemes

J. Kleinsorgstraat
Huisnummer 128 t/m 152
Vanaf € 633,25 excl. servicekosten € 40,-
inclusief water

J. Kleinsorgstraat
Huisnummer 2 t/m 104
Vanaf € 633,25 excl. servicekosten € 160,-
inclusief water en stookkosten

Pennemes 1 t/m 85
Vanaf € 633,25 excl. servicekosten € 32,-

Corporatie	Parteon
Oppervlakte woning	Vanaf 45 m ² tot 60 m ²
Aantal zorgwoningen	144
Aantal kamers	2

Website <http://www.pennemes.nl/>



In het kort

Stichting Hervormd Centrum Pennemes is gelegen in het centrum van Zaandam en dichtbij openbaar vervoer.

Faciliteiten

Het zorgcentrum biedt:

- huisvesting in combinatie met gedeeltelijke dan wel volledige verzorging en begeleiding in de eigen woonsfeer, zonder dat er sprake is van voortdurende verpleging;
- verzorging en begeleiding aan bewoners in de zorgwoningen;
- dagverzorgingsprojecten ten behoeve van extern wonende ouderen, ook in de wijk.

Het aanbod van welzijns-, woon- en zorgdiensten wordt afgestemd op de behoefte en vraag van zowel de interne als externe cliënten.

Activiteiten

In het Hervormd Centrum Pennemes worden veel activiteiten georganiseerd. Iedereen kan aan de activiteiten deelnemen. De activiteiten die georganiseerd worden zijn heel divers. U kunt bijvoorbeeld handwerken, biljarten, spelletjes spelen of naar een concert luisteren. Een paar keer per jaar worden er excursies georganiseerd of kunt u deelnemen aan vieringen rondom Sinterklaas, Kerst, Pasen of Oud en Nieuw. Per maand staat in de activiteitenkrant een overzicht van alle activiteiten die er die maand plaatsvinden.

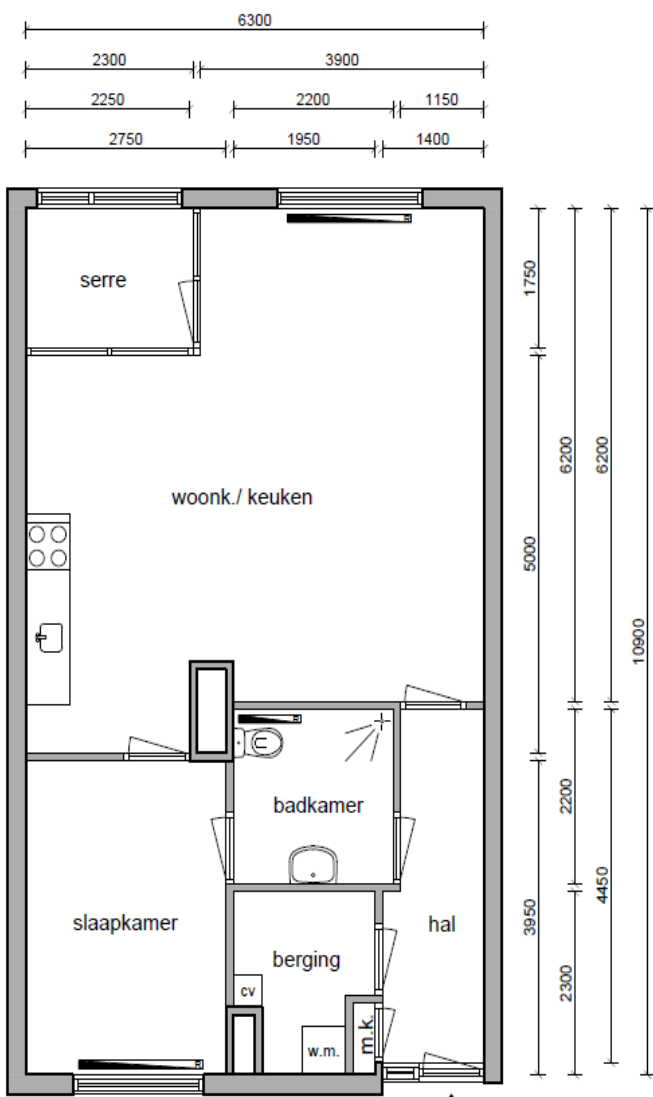
Zorgwoningen

Er zijn diverse modellen woningen. De woningen zijn allemaal gelijkvloers, hebben een woonkamer/keuken, ruime badkamer, slaapkamer en bergruimte. Alle woningen die op de verdiepingen zijn gelegen zijn goed bereikbaar met de lift.

Zorg

Stichting Hervormd Centrum Pennemes is ook als zorgleverancier aanwezig.

Plattegronden



Appartement 2e etage



Zorggeschikte woningen

Zorggeschikte woningen zijn woningen die niet direct naast of aan een zorgcomplex liggen, zoals bij zorgwoningen wel het geval is. U woont dus geheel zelfstandig. Wel zijn er goede voorzieningen in de buurt zoals winkels en openbaar vervoer. Bovendien er is een zorgcomplex in de directe omgeving waar u alle zorg vindt en waar u kunt deelnemen aan activiteiten. Zorggeschikte woningen zijn doorgaans wat ruimer dan de gemiddelde zorgwoning en bijzonder geschikt voor twee personen.

De toewijzing van deze woningen geschiedt op dezelfde wijze als zorgwoningen.

12. Wormerveer | Rietvelden

De Bonte Ruiter	huisnummer 2, 4, 10 t/m 14 23 t/m 27, 33 t/m 37
De Zevenster Corporatie	huisnummer 1 t/m 13 Parteon
Oppervlakte woning	71 m ² tot 86 m ²
Aantal zorggeschikte	15 woningen
Aantal kamers	2/3/4
Huur	Vanaf € 633,25, exclusief servicekosten van ca. € 165,- incl. stookkosten, warm water, waterverbruik



In het kort

De woningen zijn gelegen op de hoek Provincialeweg/Kerkstraat. De wijk is bijzonder groen en bevindt zich in de buurt van het centrum van Wormerveer (Marktplaats). De woningen zijn verdeeld over vier blokken. Het betreft ruime woningen met één of twee slaapkamers. De appartementen liggen op een etage die bereikbaar is met een lift. Tevens zijn er woningen op de begane grond. In elke woning is een alarmeringssysteem aanwezig. De dichtstbijzijnde zorgcomplexen zijn Amandelbloesem en Acht Staten te Wormerveer en het Rosariumhorst in Krommenie.

Plattegronden

